



KLAIPĖDOS MIESTO
VISUOMENĖS
SVEIKATOS BIURAS

**Klaipėdos lopšelio-darželio „Traukinukas“ „Traukinuko“ ir
„Boružėlės“ skyrius**

**lankančių vaikų profilaktinių sveikatos patikrinimų
2025-2026 m. m. duomenų analizė**

Visuomenės sveikatos specialistė

Gabrielė Šilovaitė



VAIKŲ SVEIKATOS ANALIZĖS APRAŠYMAS (1)

- ❖ Lietuvos Respublikos sveikatos apsaugos ministro 2016 m. sausio 26 d. įsakymu Nr. V-93 patvirtintos Lietuvos higienos normos HN 75:2016 „Išimokyklinio ir priešmokyklinio ugdymo programų vykdymo bendrieji sveikatos saugos reikalavimai“ 79 punkte nurodyta, kad priimant vaiką į įstaigą ir vėliau kiekvienais metais turi būti pateiktas sveikatos pažymėjimas.

VAIKŲ SVEIKATOS ANALIZĖS APRAŠYMAS (2)

- ❖ Duomenys apie vaikų sveikatos būklę gaunami iš statistinės apskaitos formos Nr. E027-1 „Mokinio sveikatos pažymėjimas“, patvirtintos Lietuvos Respublikos sveikatos apsaugos ministro 2019 m. gegužės 14 d. įsakymu Nr. V-565 „Dėl elektroninės statistinės apskaitos formos Nr. E027-1 „Mokinio sveikatos pažymėjimas“ patvirtinimo“.
- ❖ Nuo 2020 m. sausio 1 d. pažymėjimai teikiami per Elektroninės sveikatos paslaugų ir bendradarbiavimo infrastruktūros informacinę sistemą (ESPBI IS). Elektroniniu būdu užpildyti ir pasirašyti pažymėjimai perduodami į Higienos instituto Vaikų sveikatos stebėsenos informacinę sistemą (VSS IS).



VAIKŲ SVEIKATOS ANALIZĖS REZULTATŲ SVARBA

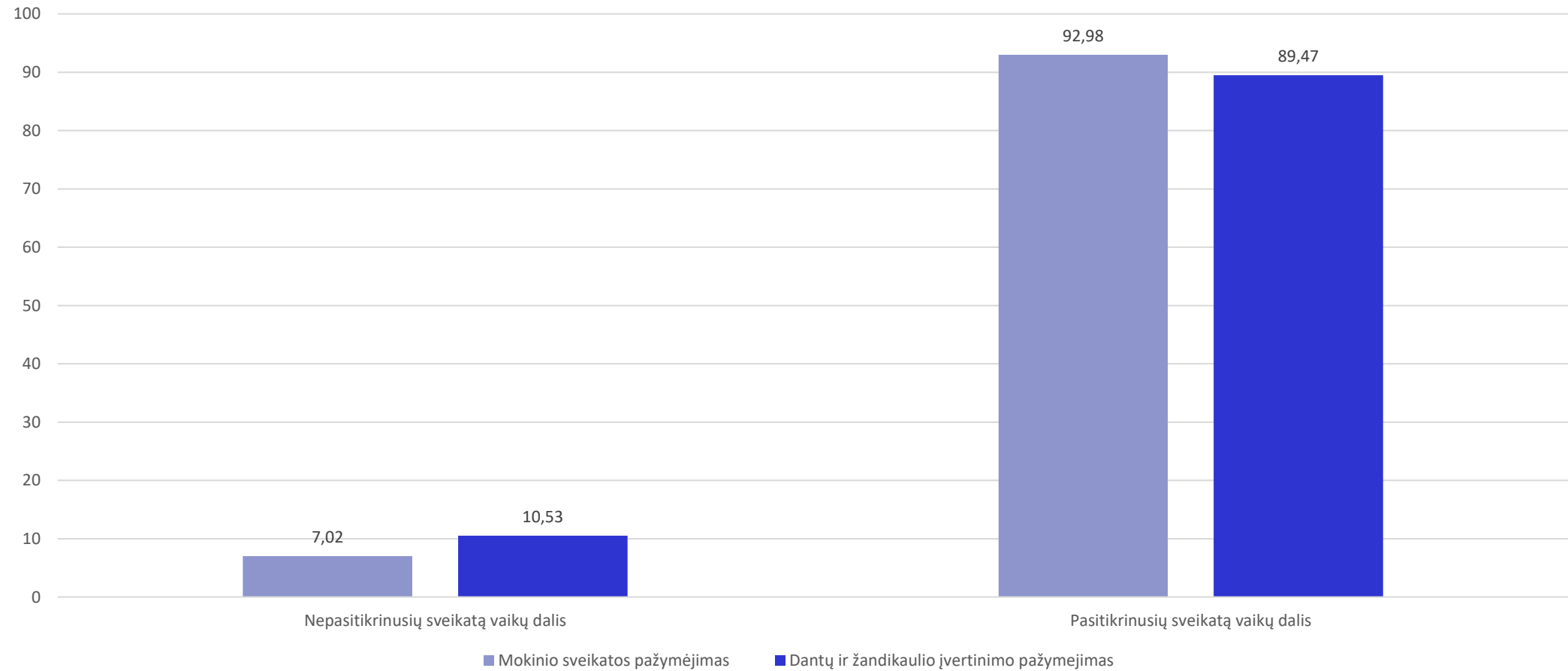
- ❖ Kasmetinių vaikų profilaktinių patikrinimų duomenys reikalingi kryptingai planuoti ir įgyvendinti sveikatos priežiūrą įstaigoje, organizuoti tikslesnes sveikatos stiprinimo priemones, susijusias su ligų ir traumų profilaktika.



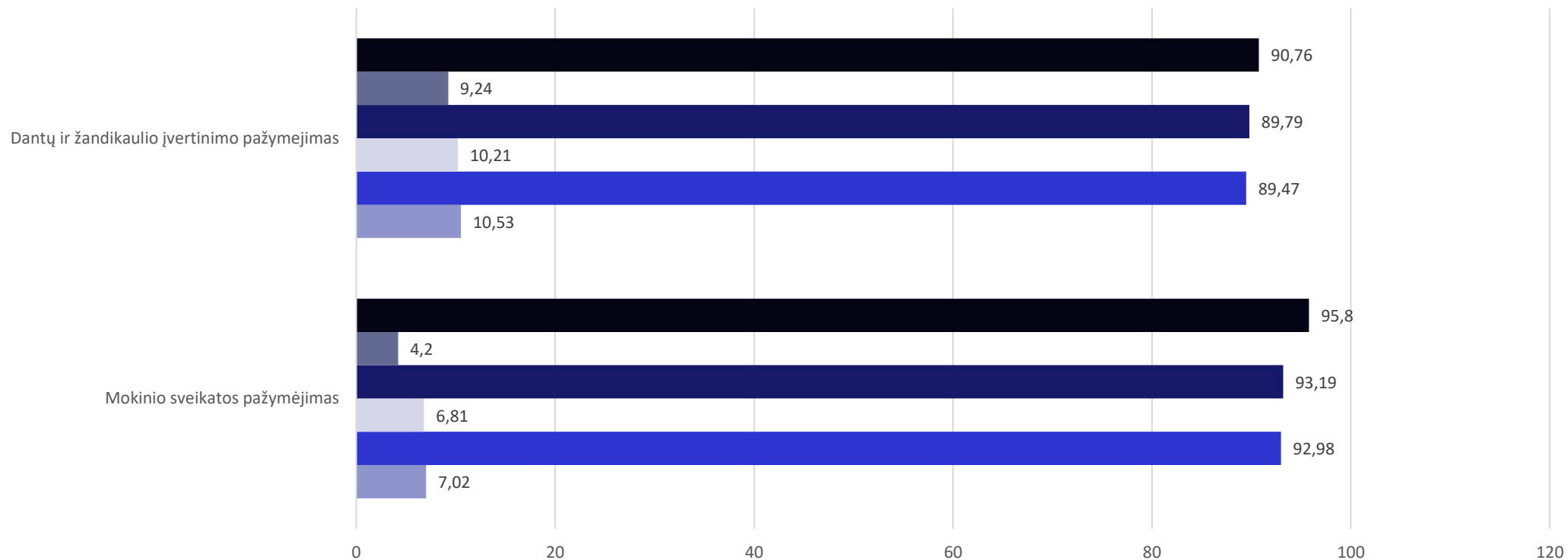
KLAIPĖDOS MIESTO
VISUOMENĖS
SVEIKATOS BIURAS

PASITIKRINĘ SVEIKATĄ VAIKAI

Pasitikrinę ir nepasitikrinę sveikatą vaikai 2025-2026 m.m. (proc.)



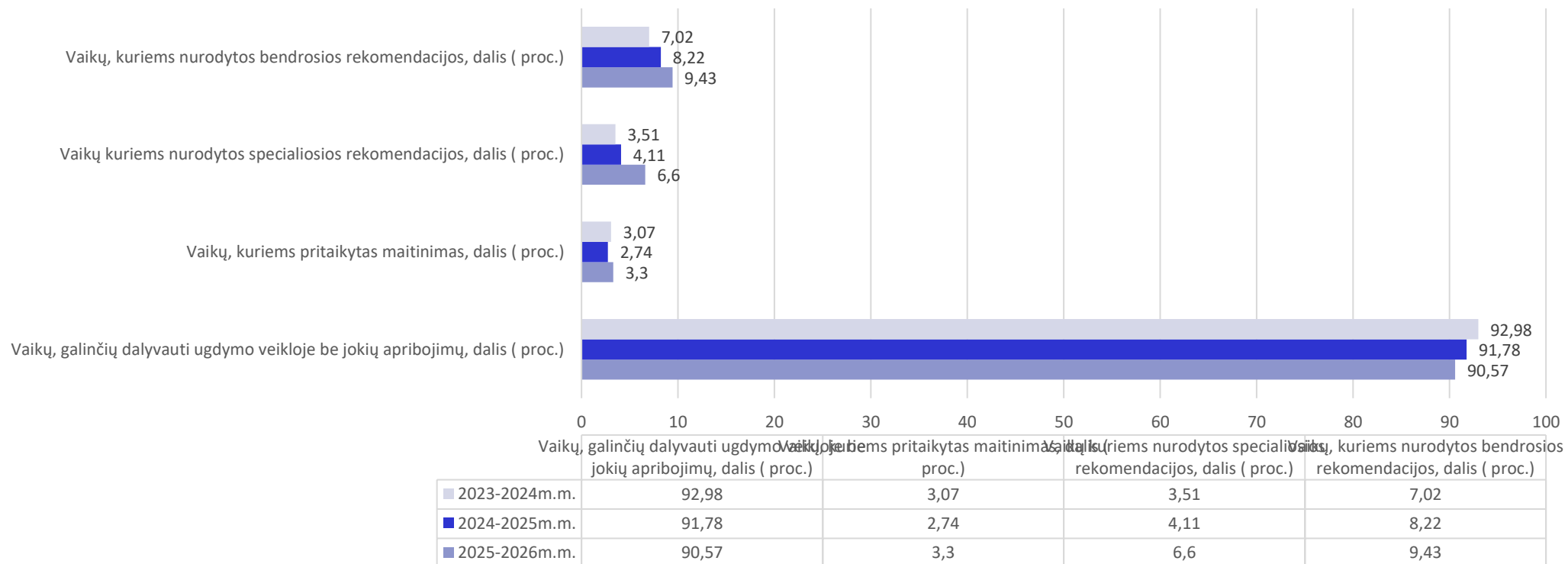
PASITIKRINĘ IR NEPASITIKRINĘ SVEIKATĄ VAIKAI PALYGINIMAS (PROC.)



	Mokinio sveikatos pažymėjimas	Dantų ir žandikaulio įvertinimo pažymėjimas
■ Pasitikrinsiu sveikatą vaikų dalis 2023-2024 m.m	95,8	90,76
■ Nepasitikrinsiu sveikatą vaikų dalis 2023-2024m.m.	4,2	9,24
■ Pasitikrinsiu sveikatą vaikų dalis 2024-2025 m.m	93,19	89,79
■ Nepasitikrinsiu sveikatą vaikų dalis 2024-2025m.m.	6,81	10,21
■ Pasitikrinsiu sveikatą vaikų dalis 2025-2026 m.m	92,98	89,47
■ Nepasitikrinsiu sveikatą vaikų dalis 2025-2026m.m.	7,02	10,53

■ Pasitikrinsiu sveikatą vaikų dalis 2023-2024 m.m. ■ Nepasitikrinsiu sveikatą vaikų dalis 2023-2024m.m. ■ Pasitikrinsiu sveikatą vaikų dalis 2024-2025 m.m.
 ■ Nepasitikrinsiu sveikatą vaikų dalis 2024-2025m.m. ■ Pasitikrinsiu sveikatą vaikų dalis 2025-2026 m.m. ■ Nepasitikrinsiu sveikatą vaikų dalis 2025-2026m.m.

BENDROSIOS IR SPECIALIOSIOS REKOMENDACIJOS, PRITAIKYTAS MAITINIMAS 2025-2026 M.M. (PROC.)

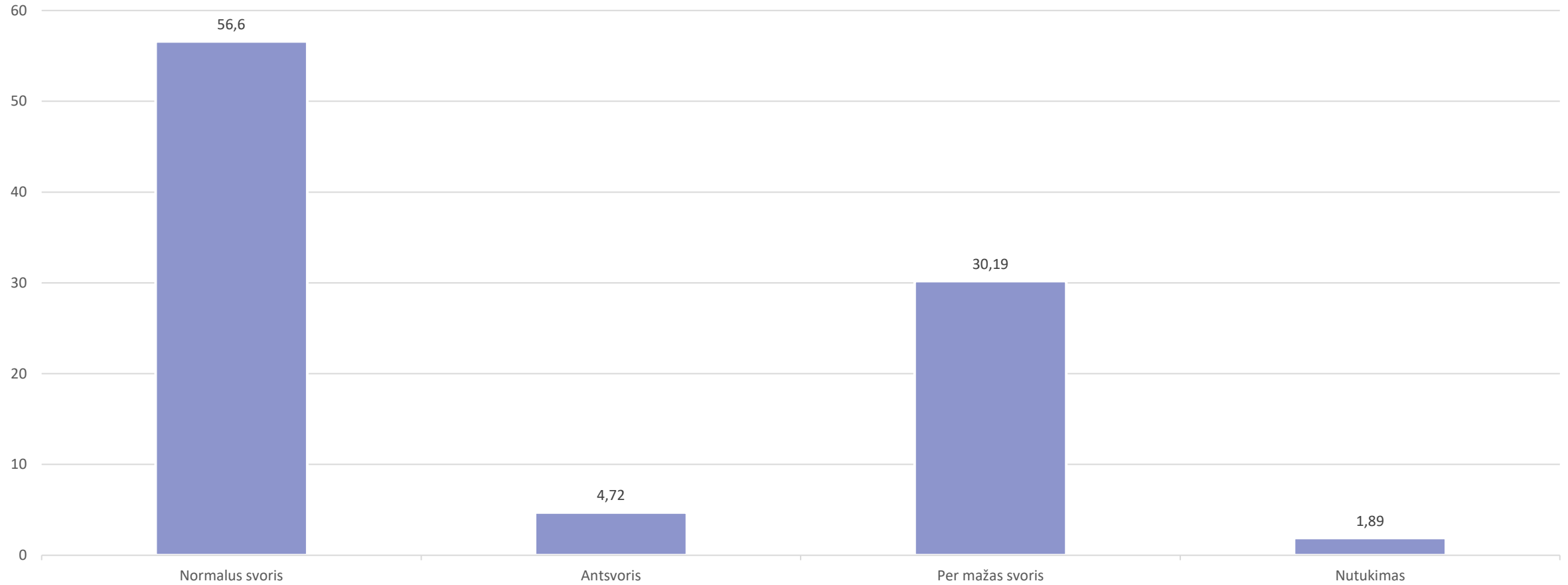




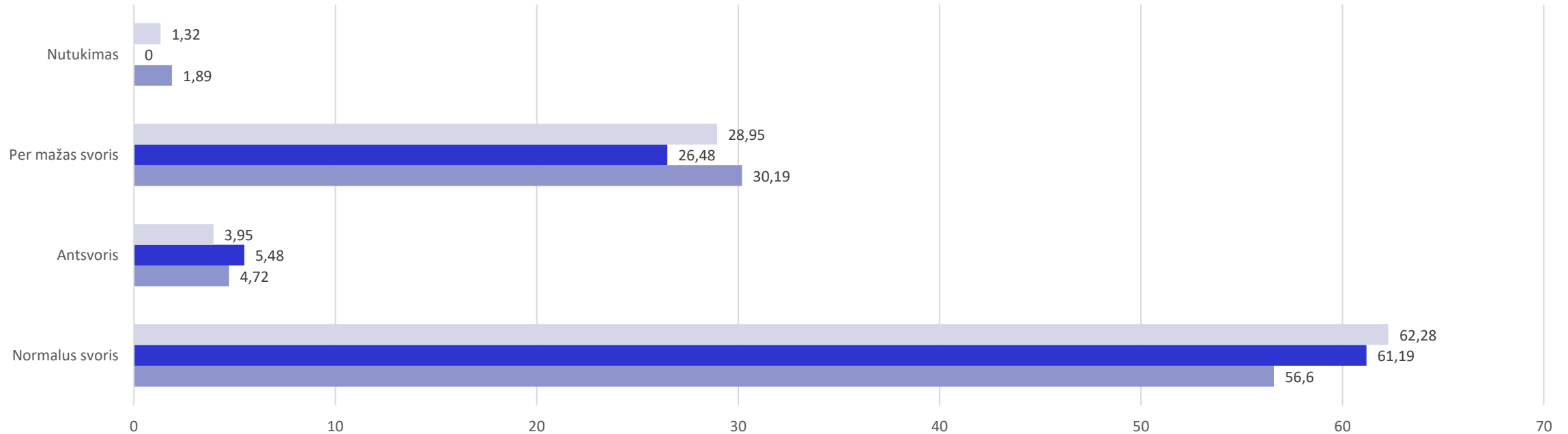
KLAIPĖDOS MIESTO
VISUOMENĖS
SVEIKATOS BIURAS

KŪNO MASĖS INDEKSAS (TOLIAU – KMI)

VAIKŲ PASISKIRSTYMAS PAGAL KMI, 2025-2026 M.M. (PROC.)



Vaikų pasiskirstymas pagal KMI, palyginimas (proc.)



	Normalus svoris	Antsvoris	Per mažas svoris	Nutukimas
2023-2024	62,28	3,95	28,95	1,32
2024-2025	61,19	5,48	26,48	0
2025-2026	56,6	4,72	30,19	1,89

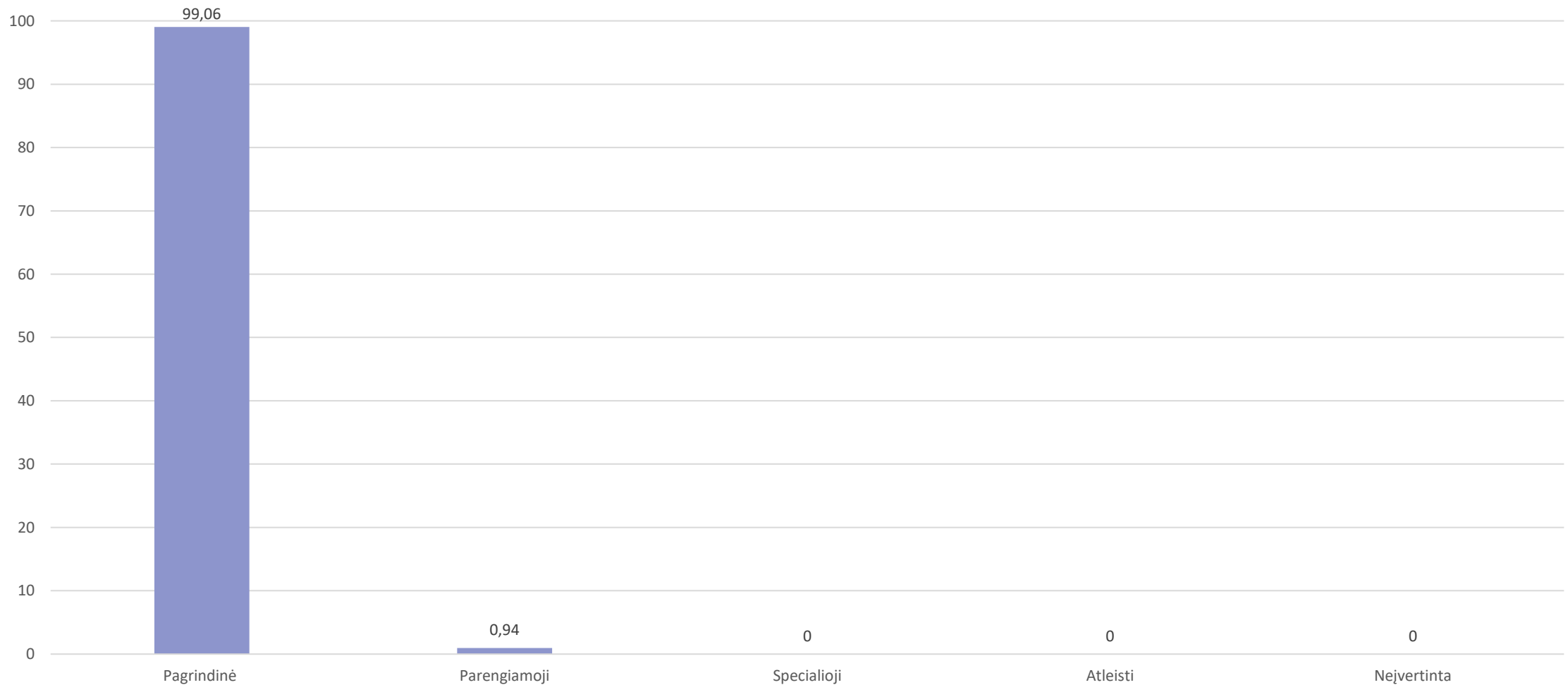
2023-2024 2024-2025 2025-2026



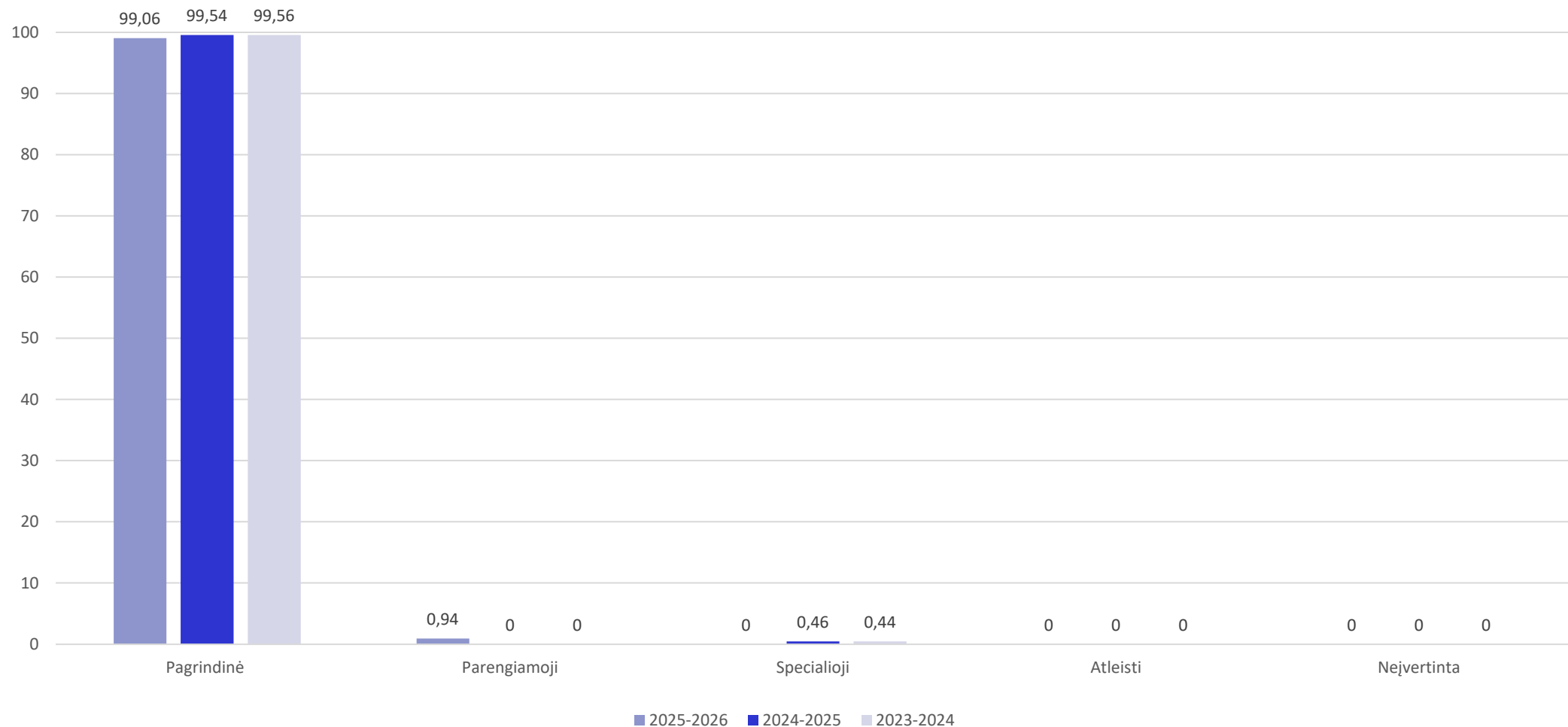
KLAIPĖDOS MIESTO
VISUOMENĖS
SVEIKATOS BIURAS

FIZINIO LAVINIMO GRUPĖS

VAIKŲ PASISKIRSTYMAS PAGAL FIZINIO UGDYMO GRUPES 2025-2026 M.M. (PROC.)



VAIKŲ PASISKIRSTYMAS PAGAL FIZINIO UGDYMO GRUPES Palyginimas (PROC.)



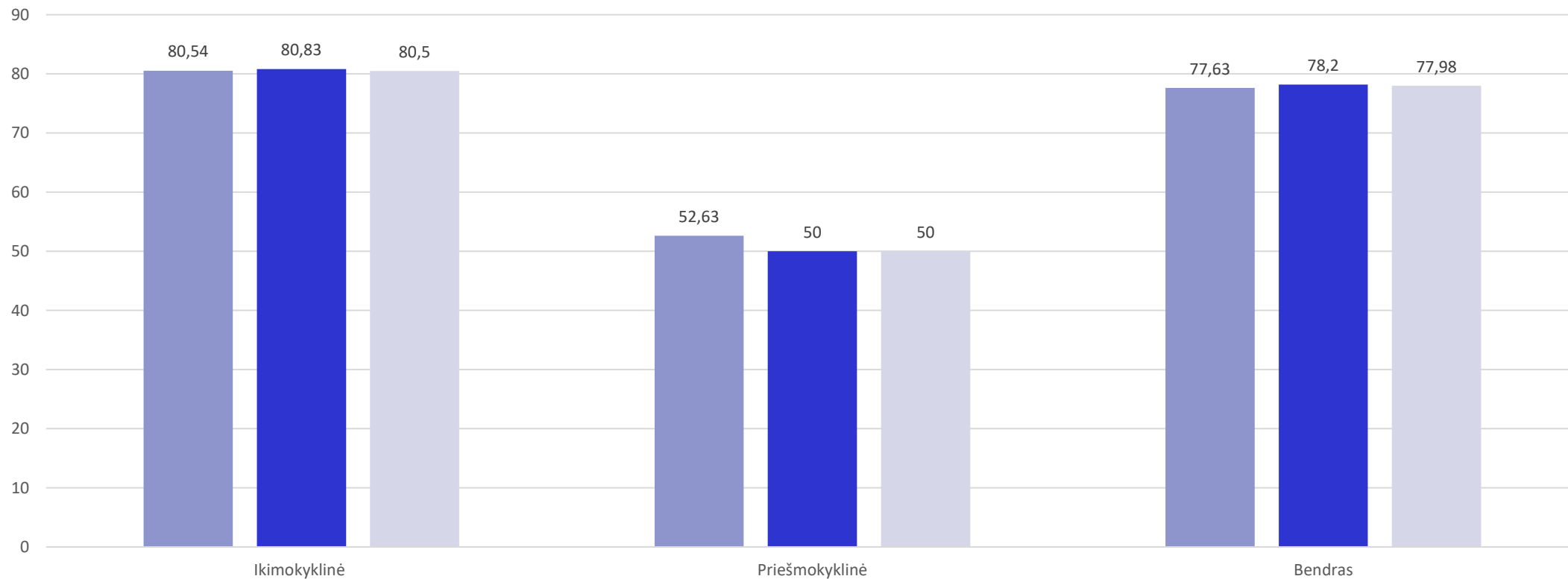
Šaltinis: VSS IS



KLAIPĖDOS MIESTO
VISUOMENĖS
SVEIKATOS BIURAS

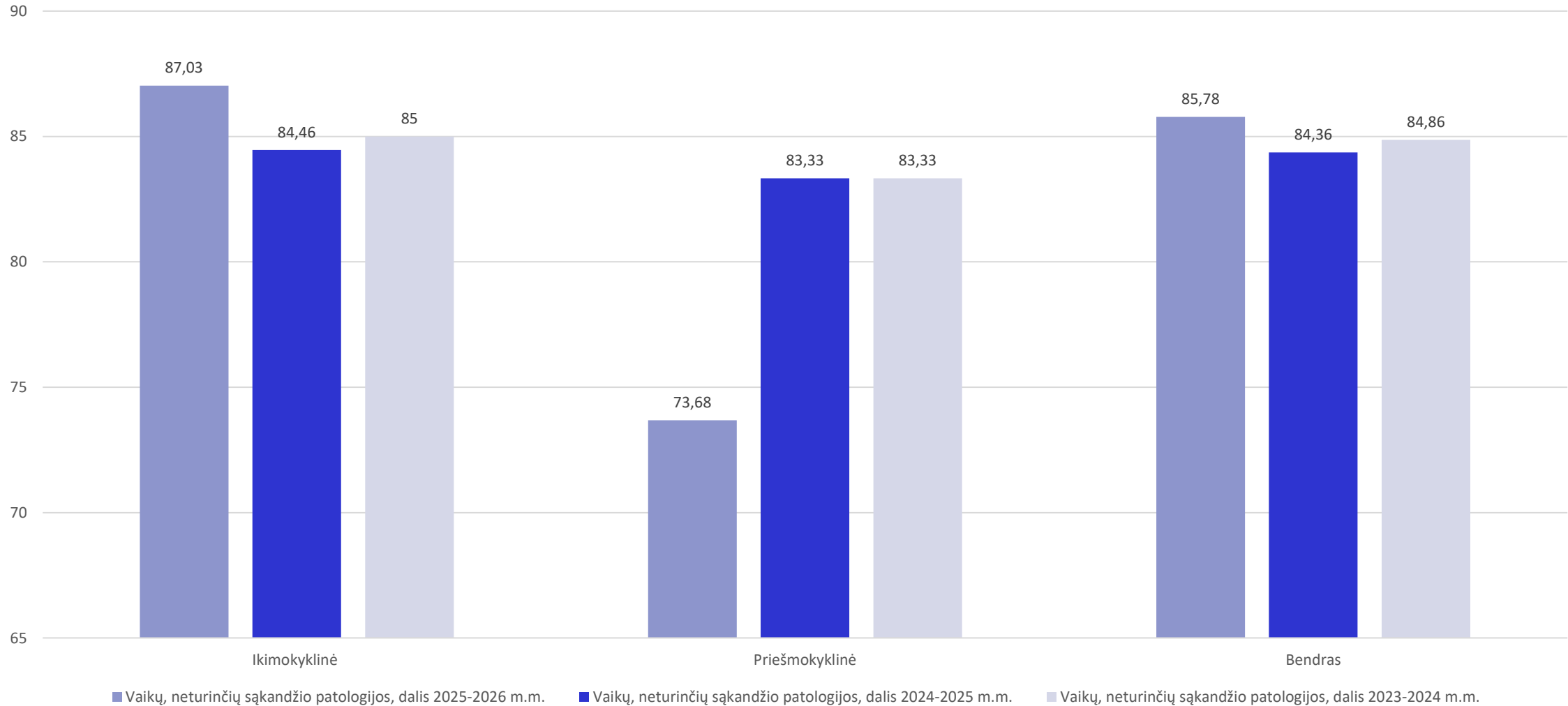
DANTŲ BŪKLĖ

VAIKŲ DANTŲ BŪKLĖ (PAGAL KLASES, PROC.)

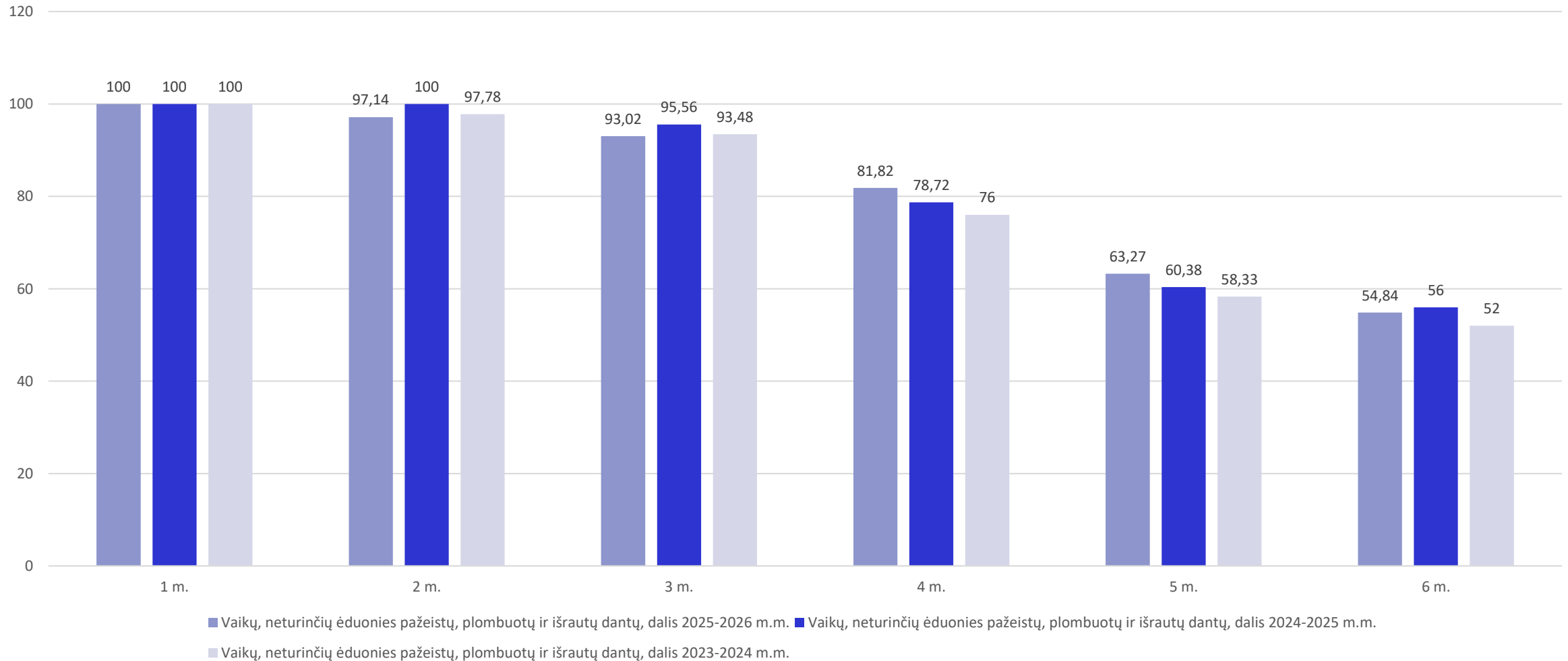


■ Vaikų, neturinčių ėduonies pažeistų, plombuotų ir išrautų dantų, dalis 2025-2026 m.m. ■ Vaikų, neturinčių ėduonies pažeistų, plombuotų ir išrautų dantų, dalis 2024-2025 m.m.
■ Vaikų, neturinčių ėduonies pažeistų, plombuotų ir išrautų dantų, dalis 2023-2024 m.m.

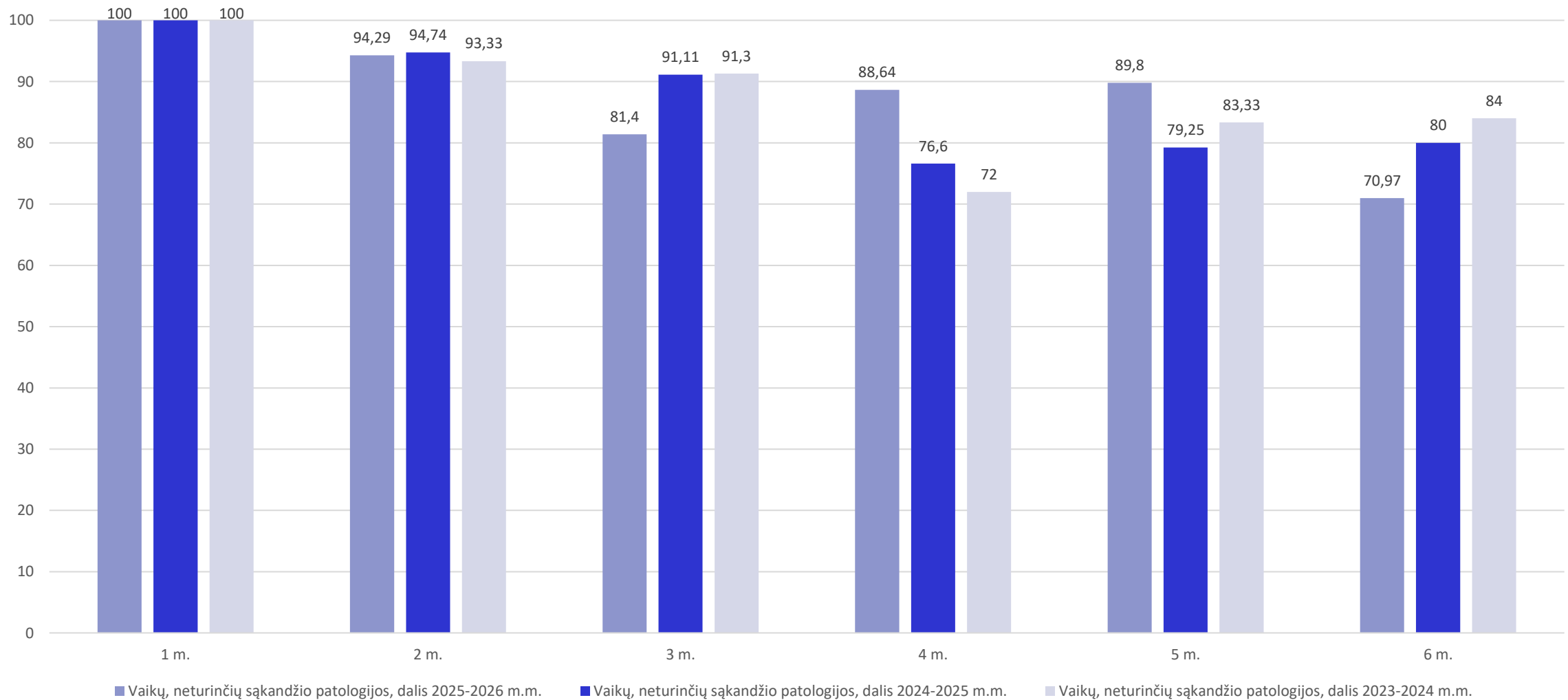
VAIKŲ ŽANDIKAULIŲ BŪKLĖ (PAGAL KLASES, PROC.)



VAIKŲ DANTŲ BŪKLĖ (PAGAL AMŽIŲ, PROC.)

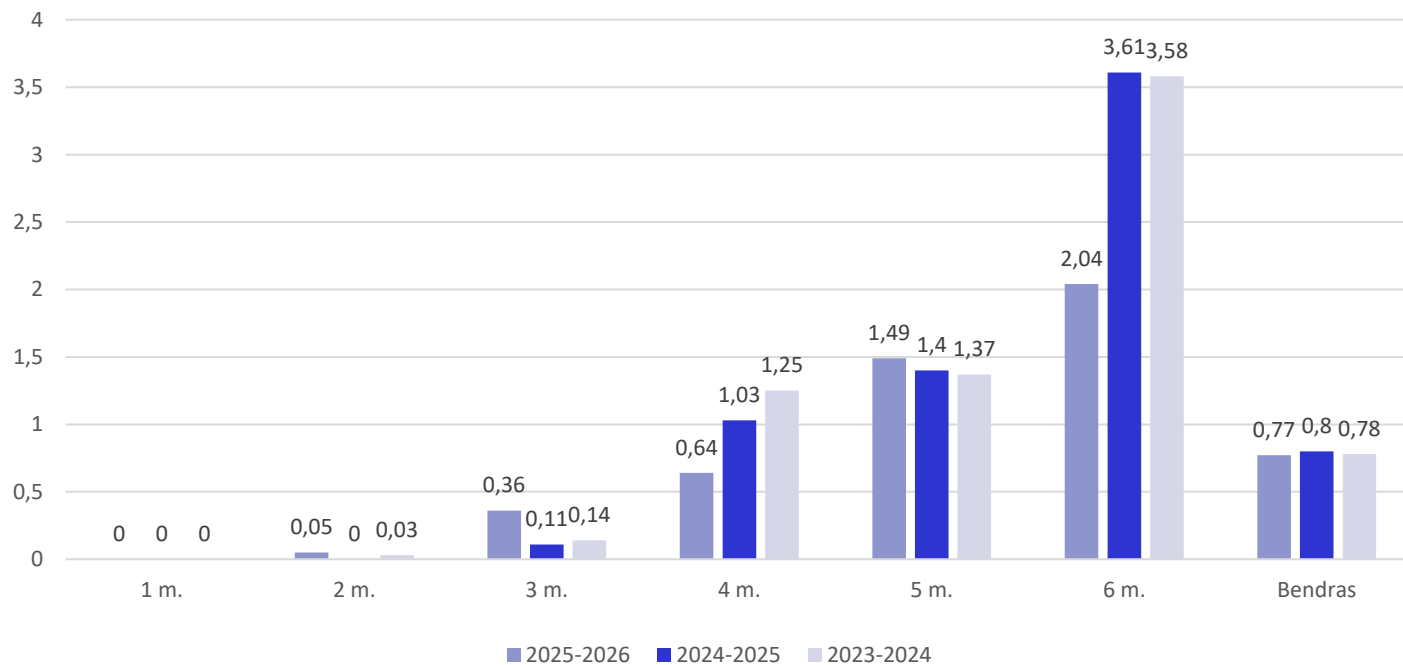


VAIKŲ ŽANDIKAULIŲ BŪKLĖ (PAGAL AMŽIŲ, PROC.)



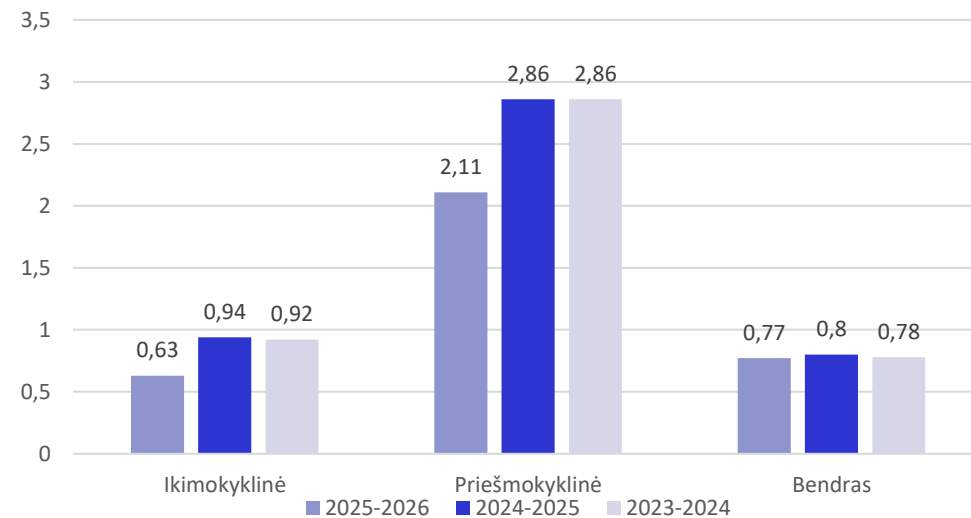
DANTŲ ĖDUONIES INTENSYVUMO (KPI+KPI) INDEKSAS 2025/2026 M.M.

kpi+KPI indekso pasiskirstymas pagal vaikų amžių

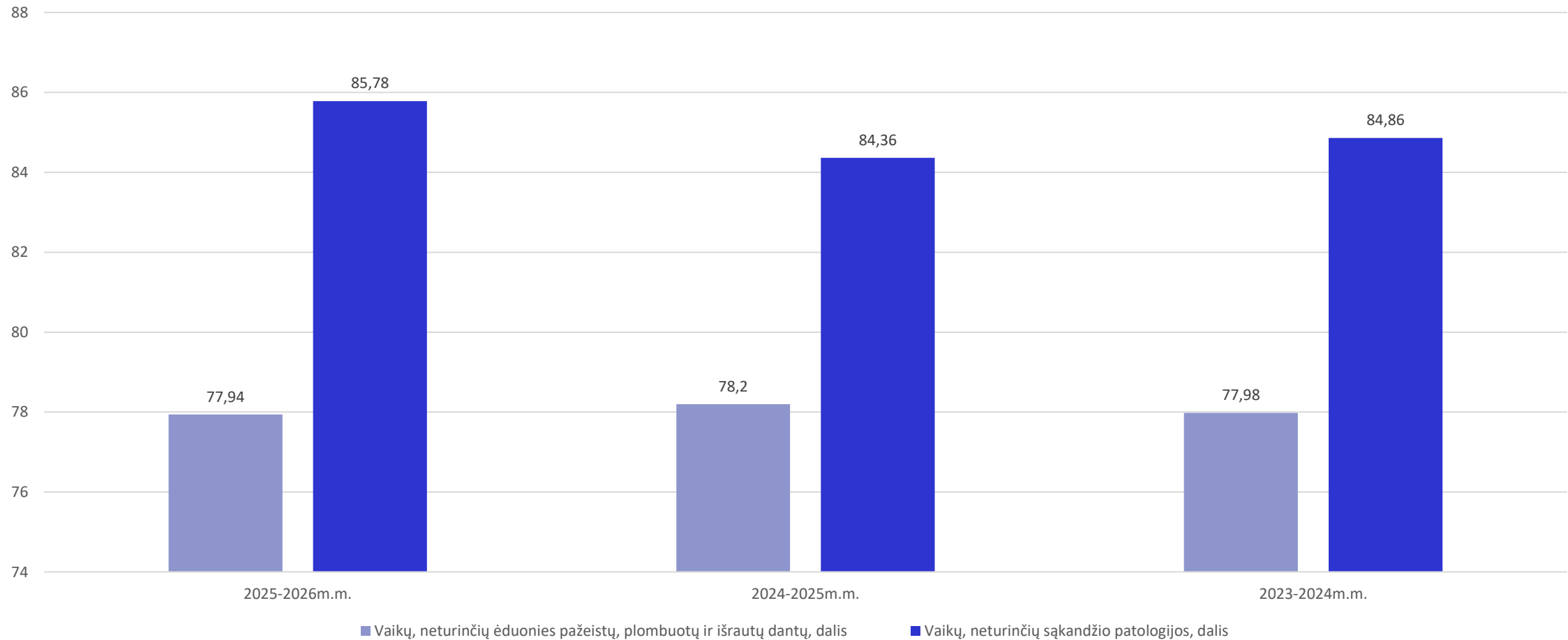


kpi+KPI indekso ribos:
 Labai žemas - mažiau nei 1,2.
 Žemas - 1,2-2,6.
 Vidutinis 2,7-4,4.
 Aukštas 4,5-6,5.
 Labai aukštas - daugiau nei 6,5.

Kpi+KPI indekso pasiskirstymas pagal klases



VAIKAI, TURINTYS SVEIKUS DANTIS (BENDRI DUOMENYS), 2025/2026 M.M.



APIBENDRINIMAS (I)

- ❖ 2025 m. profilaktiškai sveikatą pasitikrino 92,98 proc. vaikų. Dantų ir žandikaulių įvertinimą atliko 89,47 proc. vaikų. Vaikų, pasitikrinusių sveikatą ir dantų būklę, skaičius 2025–2026 m.m. yra mažesnis nei 2024–2025 m.m. ir 2023–2024 m.m.
- ❖ Įsigaliojus naujai Mokinio sveikatos pažymėjimo formai, nebenurodomi vaikų organų sistemų sutrikimai, bet šeimos gydytojas pateikia bendras arba specialiąsias rekomendacijas, kurių turi būti laikomasi vaikams dalyvaujant ugdymo veikloje. 9,43 proc. vaikų buvo nurodytos bendros, o 6,6 proc. vaikų – specialiosios rekomendacijos. Pritaikytas maitinimas buvo paskirstas 3,3 proc. vaikų. Lyginant 2025-2026 m.m. su 2024-2025 m.m., galima teigti, kad vaikų, su bendrosiomis bei specialiosiomis rekomendacijomis, dalis padidėjo.

APIBENDRINIMAS (II)

- ❖ 2025 m. 4,72 proc. vaikų turėjo per didelį, o 30,19 proc. vaikų – per mažą svorį. Lyginant su 2024 - 2025 m.m. per mažą svorį turinčių vaikų dalis padidėjo.
- ❖ 2025 m. 99,06 proc. vaikų, priskirti pagrindinei fizinio ugdymo grupei. 2025 m. 77,94 proc. vaikų neturėjo ėduonies pažeistų dantų. 85,78 proc. vaikų neturėjo sąkandžio patologijos. Ikimokyklinukų dantų ėduonies (kpi+KPI) indeksas yra labia žemas, o priešmokyklinukų - žemas. Lyginant 2024-2025 m.m. su 2025-2026 m.m. vaikų, neturinčių ėduonies pažeistų dantų ir neturinčių sąkandžio patologijos, dalis neženkiai sumažėjo.



KLAIPĖDOS MIESTO
VISUOMENĖS
SVEIKATOS BIURAS

AČIŪ UŽ DĖMESĮ!



KLAIPĖDOS MIESTO
VISUOMENĖS
SVEIKATOS BIURAS

MUS RASITE:

Taikos pr. 76, Klaipėda

Tel. (0 46) 234796

El. p. info@sveikatosbiuras.lt

www.sveikatosbiuras.lt

www.facebook.com/biuras