



KLAIPĖDOS MIESTO  
VISUOMENĖS  
SVEIKATOS BIURAS

# Lopšelio-darželio „Traukinukas“ „Boružėlės“ skyrius moksleivių sveikatos būklė ir rekomendacijos ją pagerinti 2024/2025

Parengė: Visuomenės sveikatos specialistė

Rima Panumytė

# PROFILAKTINIAI SVEIKATOS PATIKRINIMAI (1)

---

- Vadovaujantis Lietuvos Respublikos sveikatos apsaugos ministro įsakymu Nr. V-951 „Dėl elektroninės statistinės apskaitos formos Nr. E027-1 „Mokinio sveikatos pažymėjimas“ patvirtinimo“ pažymėjimas turi būti atnaujinamas kasmet.
- Pažymėjimą sudaro I dalis „Sveikatos būklės įvertinimas“ ir II dalis „Dantų ir žandikaulių būklės įvertinimas“.
- Pažymėjimo II dalį „Dantų ir žandikaulių būklės įvertinimas“ pildo gydytojas odontologas arba gydytojas odontologas specialistas, arba burnos higienistas.
- Pažymėjimo I ir II dalies pildymo eiliškumas nėra svarbus, tačiau ESPBI IS (elektroninės sveikatos paslaugų ir bendradarbiavimo infrastruktūros informacinėje sistemoje) turi būti pateiktos abi užpildytos dalys.

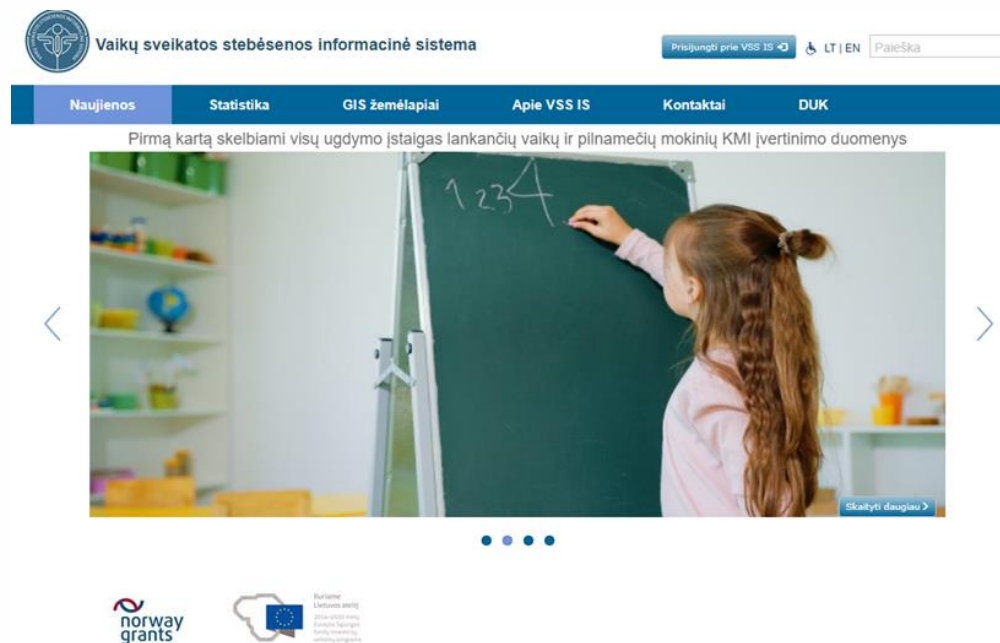
# PROFILAKTINIAI SVEIKATOS PATIKRINIMAI (2)

---

- Kasmetinių vaikų profilaktinių patikrinimų duomenys reikalingi kryptingai planuoti ir įgyvendinti sveikatos priežiūrą įstaigoje, organizuoti tikslesnes sveikatos stiprinimo priemones, susijusias su ligų ir traumų profilaktika.

# PROFILAKTINIAI SVEIKATOS PATIKRINIMAI (3)

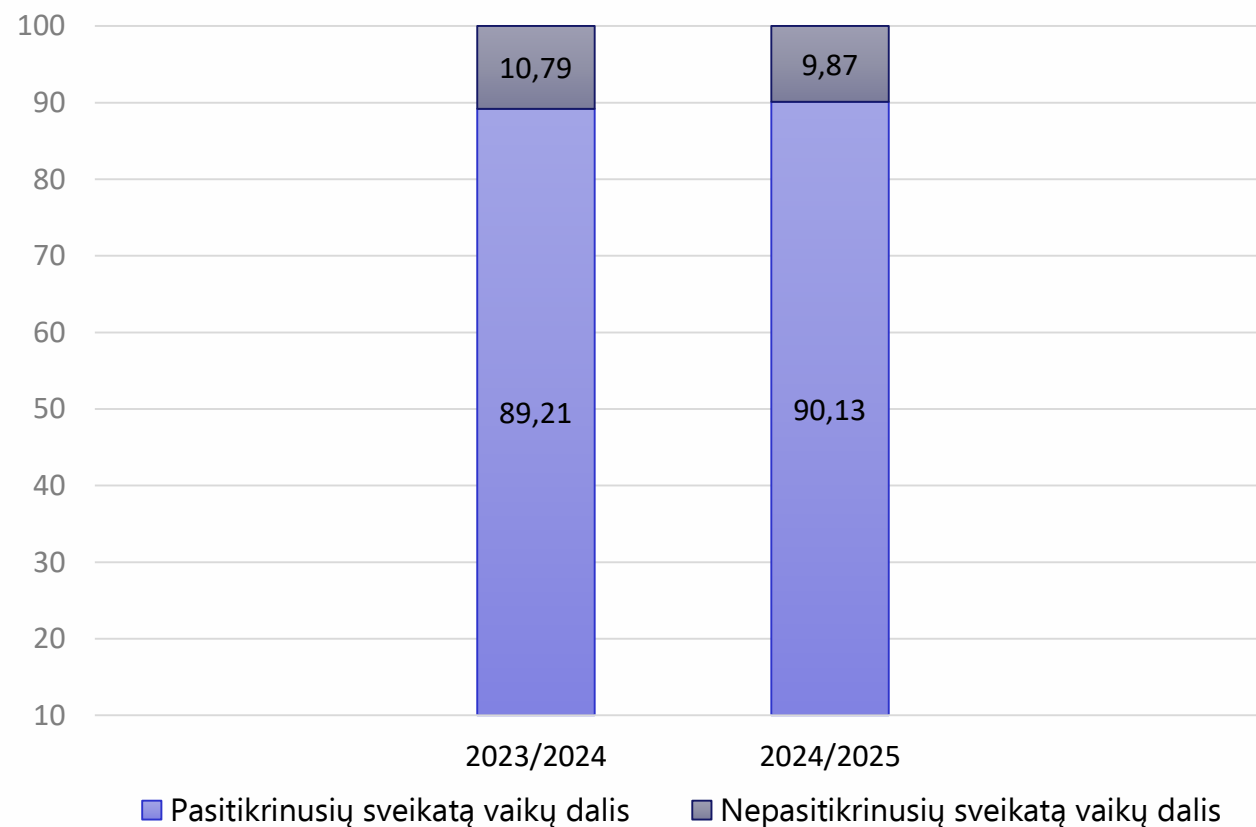
- Elektroniniu būdu užpildytas ir pasirašytas vaiko sveikatos pažymėjimas patenka į Elektroninę sveikatos paslaugų ir bendradarbiavimo infrastruktūros informacinę sistemą, iš kurios yra perduodamas į Higienos instituto Vaikų sveikatos stebėsenos informacinę sistemą (VSS IS).
- Su šia sistema dirba visuomenės sveikatos specialistai, vykdančys visuomenės sveikatos priežiūrą ugdymo įstaigose.



The background features several overlapping, wavy, light blue lines that create a sense of movement and depth. In the upper left corner, there are several stylized, dark blue hands reaching out towards the center, suggesting support or care. The overall color palette is a range of blues, from light to dark.

# **VAIKAI PASITIKRINĘ SVEIKATĄ**

# PASITIKRINUSIŲJŲ IR NEPASITIKRINUSIŲJŲ SVEIKATĄ VAIKŲ POKYČIAI 2023-2025M. (PROC.)



# PASITIKRINUŠIŲJŲ IR NEPASITIKRINUSIŲJŲ SVEIKATĄ VAIKŲ POKYČIAI

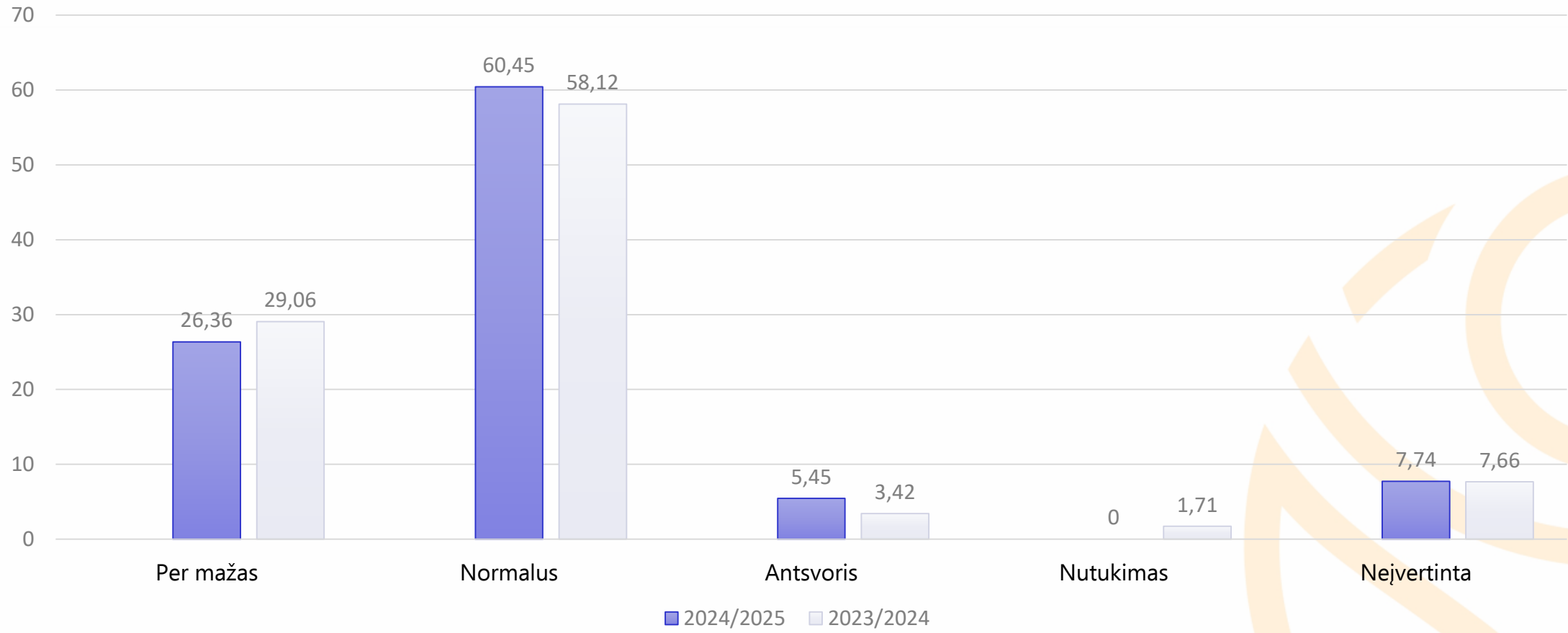
- 18 vaikų yra nurodytos bendrosios rekomendacijos dalyvavimui ugdymo veikloje;
- 9 vaikams nurodytos specialiosios rekomendacijos.  
9 moksleiviams nustatytos alergijos 6 iš jų reikalingas pritaikytas maitinimas;
- 4 vaikams reikalingos logopedo pamokėlės.

The background of the slide features several thick, overlapping, wavy lines in various shades of blue, ranging from light to dark. These lines flow across the page, creating a sense of movement and depth. The overall aesthetic is clean and modern.

# **KŪNO MASĖS INDEKSAS (TOLIAU – KMI)**

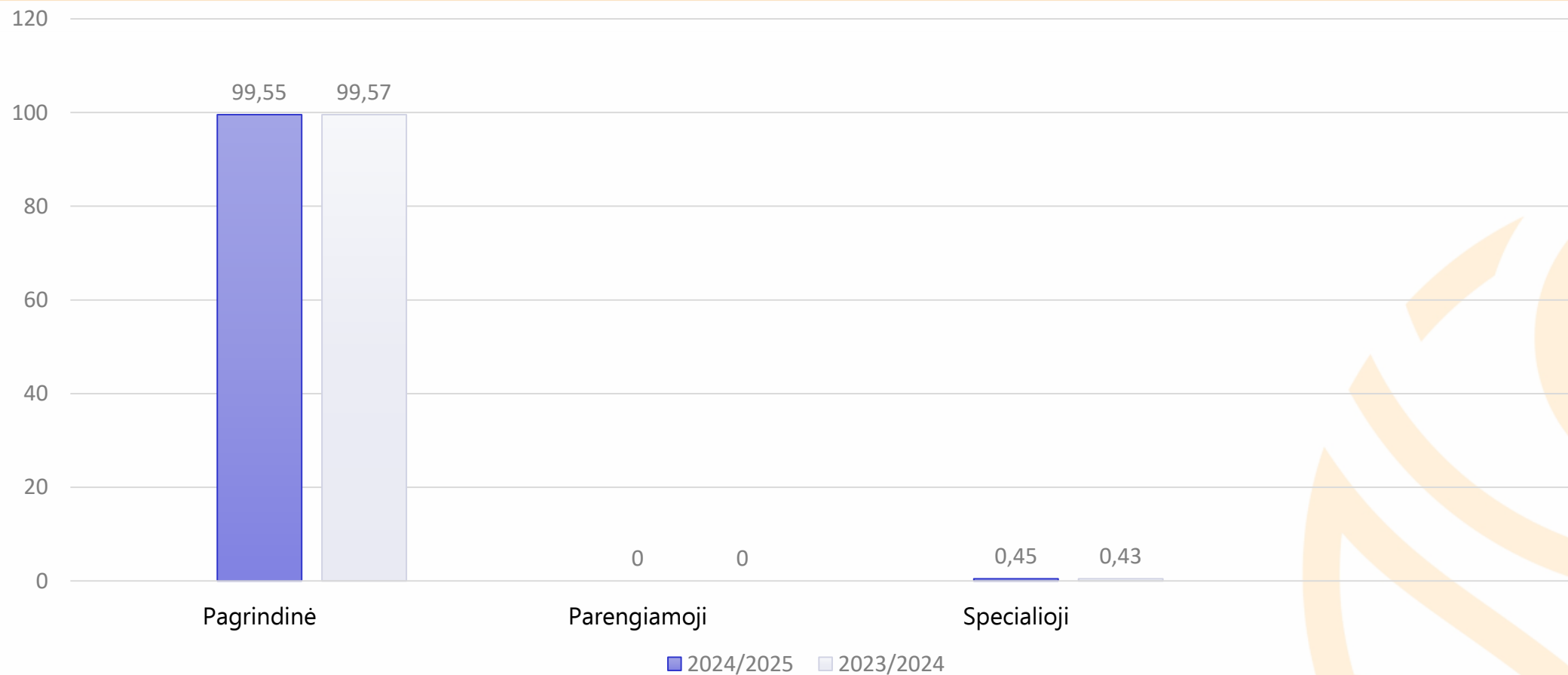


# VAIKŲ PASISKIRSTYMAS PAGAL KMI, 2023-2025 M. (PROC.)



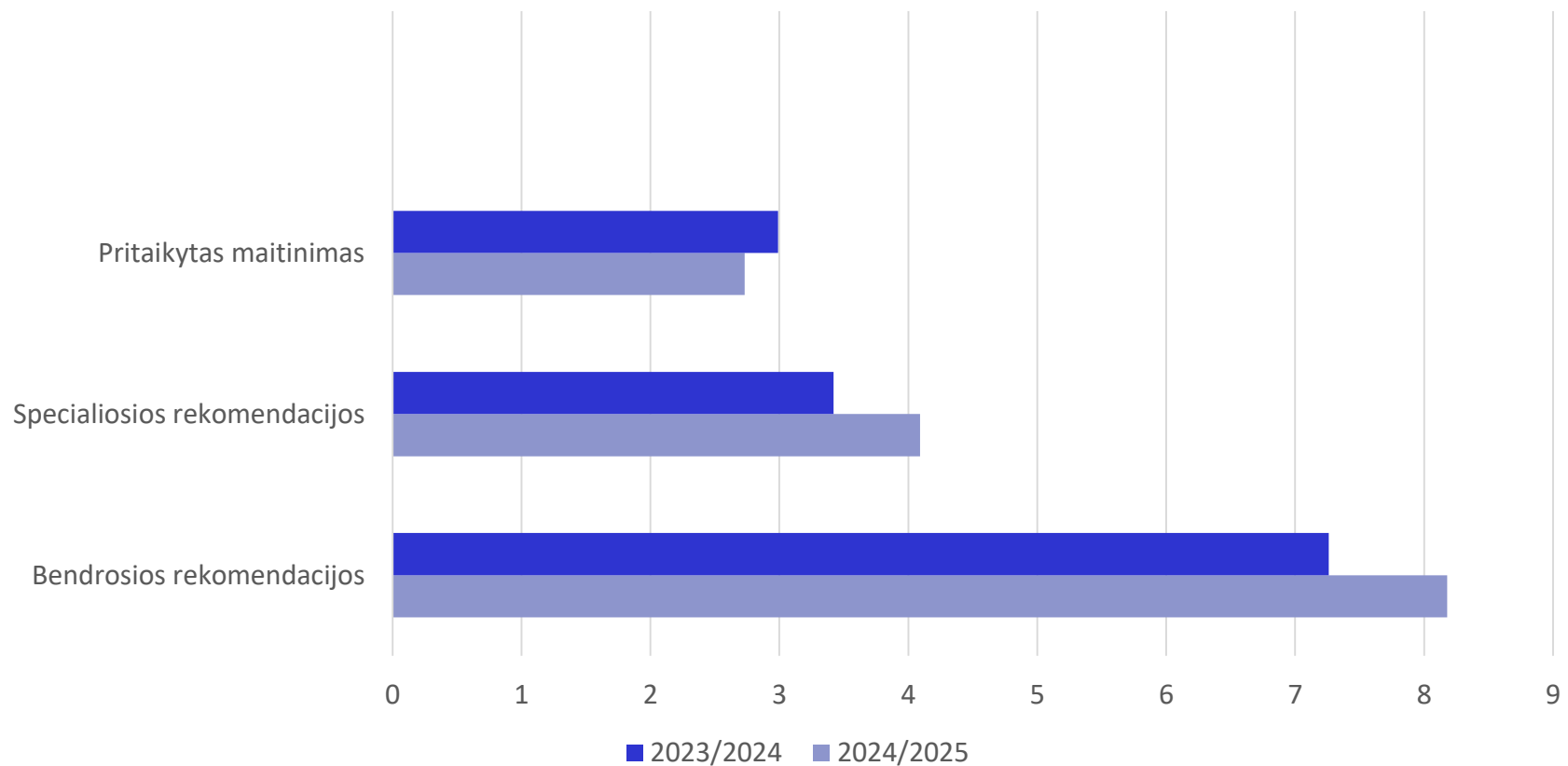
# **FIZINIO LAVINIMO GRUPĖS**

# VAIKŲ PASISKIRSTYMAS PAGAL FIZINIO UGDYMO GRUPES 2023-2025 M. (PROC.)



Šaltinis: Vaikų sveikatos stebėsenos informacinė sistema, <https://vssis.hi.lt/>

# BENDROSIOS IR SPECIALIOSIOS REKOMENDACIJOS, PRITAIKYTAS MAITINIMAS PROC.



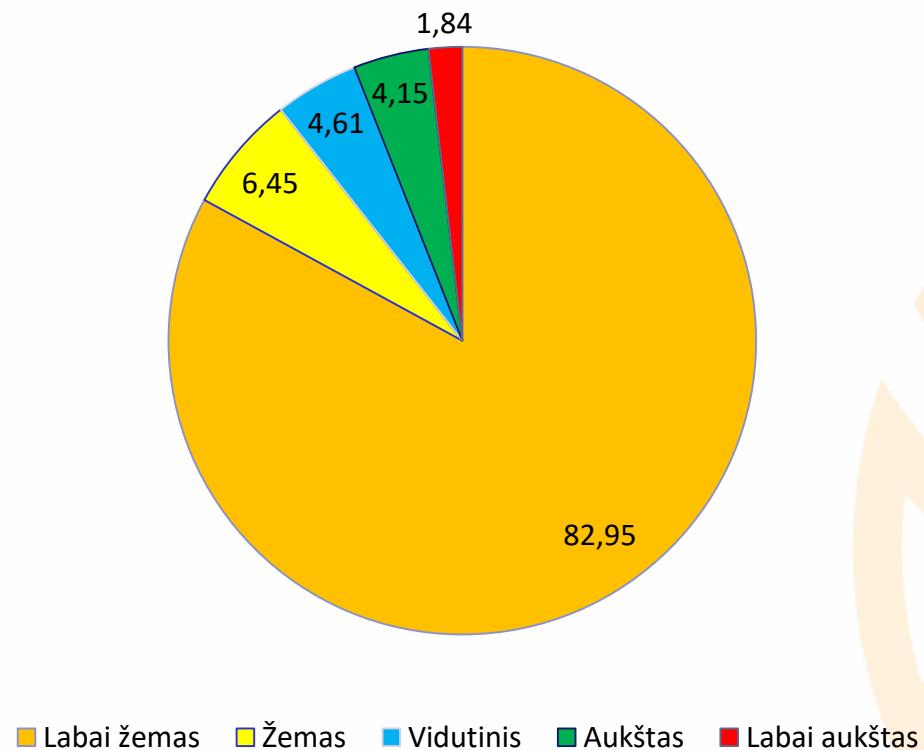
# DANTU BŪKLĒ

# DANTŲ ĖDUONIES INTENSIVUMO (KPI+KPI) INDEKSAS (PROC.) 2024/2025 M.M.

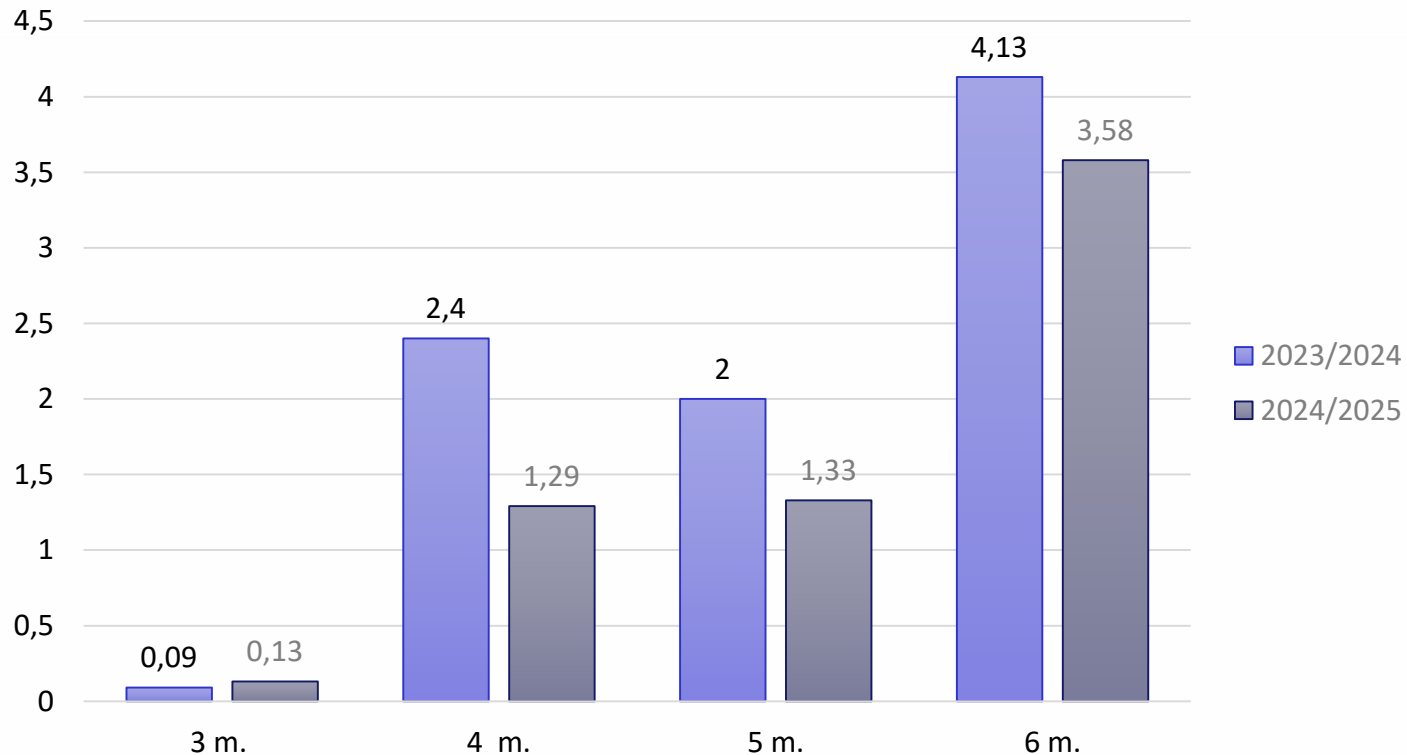
kpi+KPI indekso ribos:

- Labai žemas - mažiau nei 1,2.
- Žemas - 1,2-2,6.
- Vidutinis 2,7-4,4.
- Aukštas 4,5-6,5.
- Labai aukštas - daugiau nei 6,5.

Vaikų dalis (proc.) ir kpi+KPI indekso reikšmės pasiskirstymas



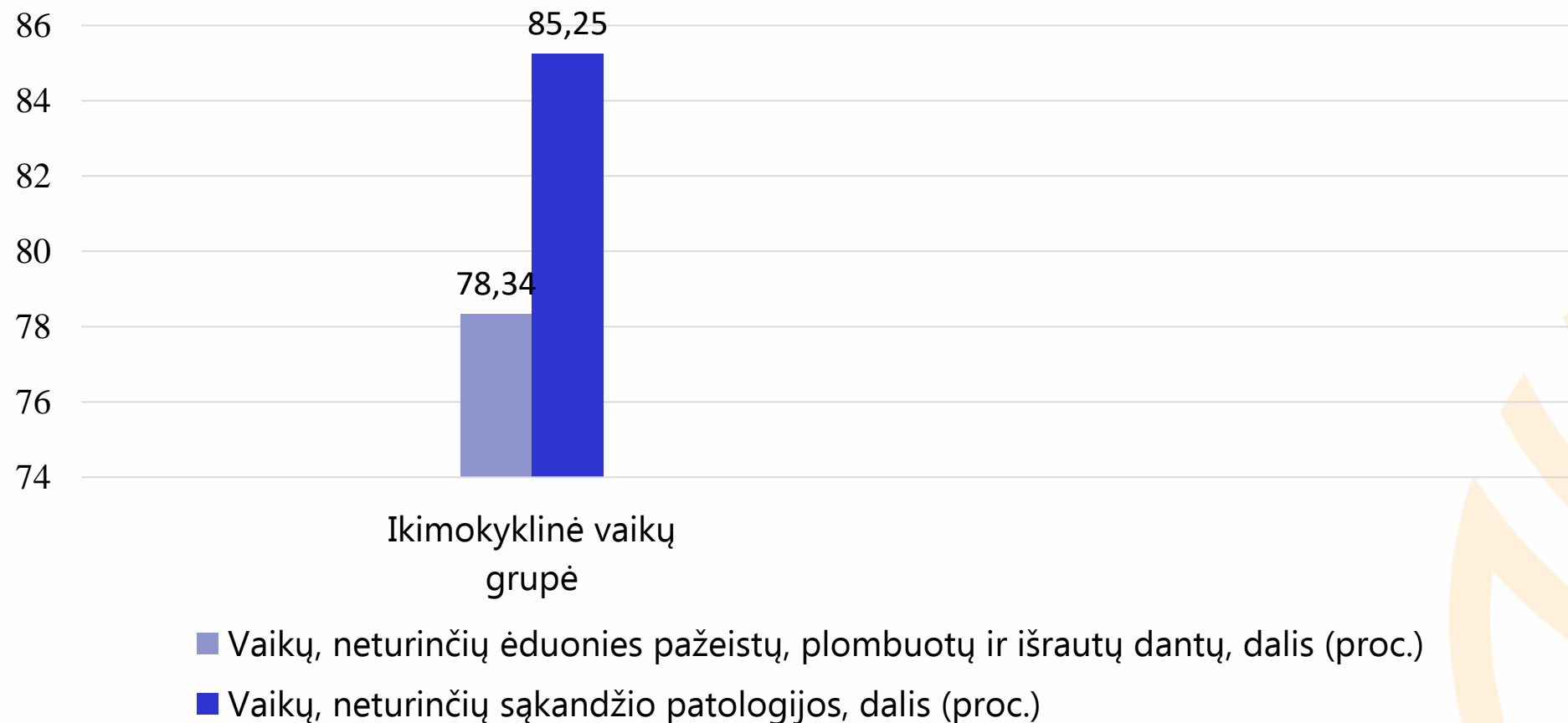
# KPI+KPI INDEKSO PASISKIRSTYMAS PAGAL VAIKŲ AMŽIŲ 2023-2025 M.



kpi+kpi indekso ribos:

- Labai žemas - mažiau nei 1,2.
- Žemas - 1,2-2,6.
- Vidutinis 2,7-4,4.
- Aukštas 4,5-6,5.
- Labai aukštas - daugiau nei 6,5.

# VAIKAI, TURINTYS SVEIKUS DANTIS, 2024/2025 M.M.





# APIBENDRINIMAS

- 2024 m. sveikatą pasitikrino 210 vaikai (90,13 proc.). Fizinės būklės įvertinimą atliko 220 vaikų (94,42 proc.) dantų ir žandikaulio būklę pasitikrino 217 vaikų (93,13proc.). Lyginant su praėjusiais metais mokinių sveikatos patikrinimas padidėjo beveik 10 procentų.
- Didžiosios dalies sveikatą patikrinusių vaikų KMI buvo normalus. Lyginant su praėjusiais metais, rezultatas gerėja.
- Beveik visi vaikai priskirti pagrindinei fizinio ugdymo grupei.( 99,55 proc.)



# APIBENDRINIMAS 2

- Vyresnių vaikų KPI indeksas yra aukštesnis ( 3 metų amžiaus- labai žemas 4-5 metų -žemas, 6 metų- vidutinis, ).
- Daugiau negu 70 proc. vaikų neturi eduonies pažeistų, plombuotų ir išrautų dantų.
- Duomenys apie dantų sveikatą išliko panašūs (lyginant su praėjusiais mokslo metais).



# REKOMENDACIJOS

- Skatinti tėvelius rūpintis vaikų sveikata bei kasmet laiku pasitikrinti ją pasikrinti.
- Atkreipti dėmesį į gydytojų nurodomas rekomendacijas vaiko fizinio ugdymo pritaikymui bei dalyvavimui ugdymo veikloje.
- Būtina nuolatos organizuoti ir vykdyti įvairius mokymus sveikos mitybos, fizinio aktyvumo temomis.
- Vykdyti ir užtikrinti tinkamą ir įvairiapusę vaikų sveikatos priežiūrą įstaigoje.





KLAIPĖDOS MIESTO  
VISUOMENĖS  
**SVEIKATOS BIURAS**

## MUS RASITE:

Taikos pr. 76, Klaipėda

Tel. (8 46) 234796

El. p. [info@sveikatosbiuras.lt](mailto:info@sveikatosbiuras.lt)

[www.sveikatosbiuras.lt](http://www.sveikatosbiuras.lt)

[www.facebook.com/biuras](http://www.facebook.com/biuras)