



KLAIPĖDOS MIESTO
VISUOMENĖS
SVEIKATOS BIURAS

Lopšelio-darželio „Boružėlė“ moksleivių sveikatos būklė ir rekomendacijos ją pagerinti 2023/2024

Parengė: Visuomenės sveikatos specialistė

Vida Kontrimienė

PROFILAKTINIAI SVEIKATOS PATIKRINIMAI (1)

- Vadovaujantis Lietuvos Respublikos sveikatos apsaugos ministro įsakymu Nr. V-951 „Dėl elektroninės statistinės apskaitos formos Nr. E027-1 „Mokinio sveikatos pažymėjimas“ patvirtinimo“ pažymėjimas turi būti atnaujinamas kasmet.
- Pažymėjimą sudaro I dalis „Sveikatos būklės įvertinimas“ ir II dalis „Dantų ir žandikaulių būklės įvertinimas“.
- Pažymėjimo II dalį „Dantų ir žandikaulių būklės įvertinimas“ pildo gydytojas odontologas arba gydytojas odontologas specialistas, arba burnos higienistas.
- Pažymėjimo I ir II dalių pildymo eiliškumas nėra svarbus, tačiau ESPBI IS (elektroninės sveikatos paslaugų ir bendradarbiavimo infrastruktūros informacinėje sistemoje) turi būti pateiktos abi užpildytos dalys.

PROFILAKTINIAI SVEIKATOS PATIKRINIMAI (2)

- Kasmetinių vaikų profilaktinių patikrinimų duomenys reikalingi kryptingai planuoti ir įgyvendinti sveikatos priežiūrą įstaigoje, organizuoti tikslesnes sveikatos stiprinimo priemones, susijusias su ligų ir traumų profilaktika.

PROFILAKTINIAI SVEIKATOS PATIKRINIMAI (3)

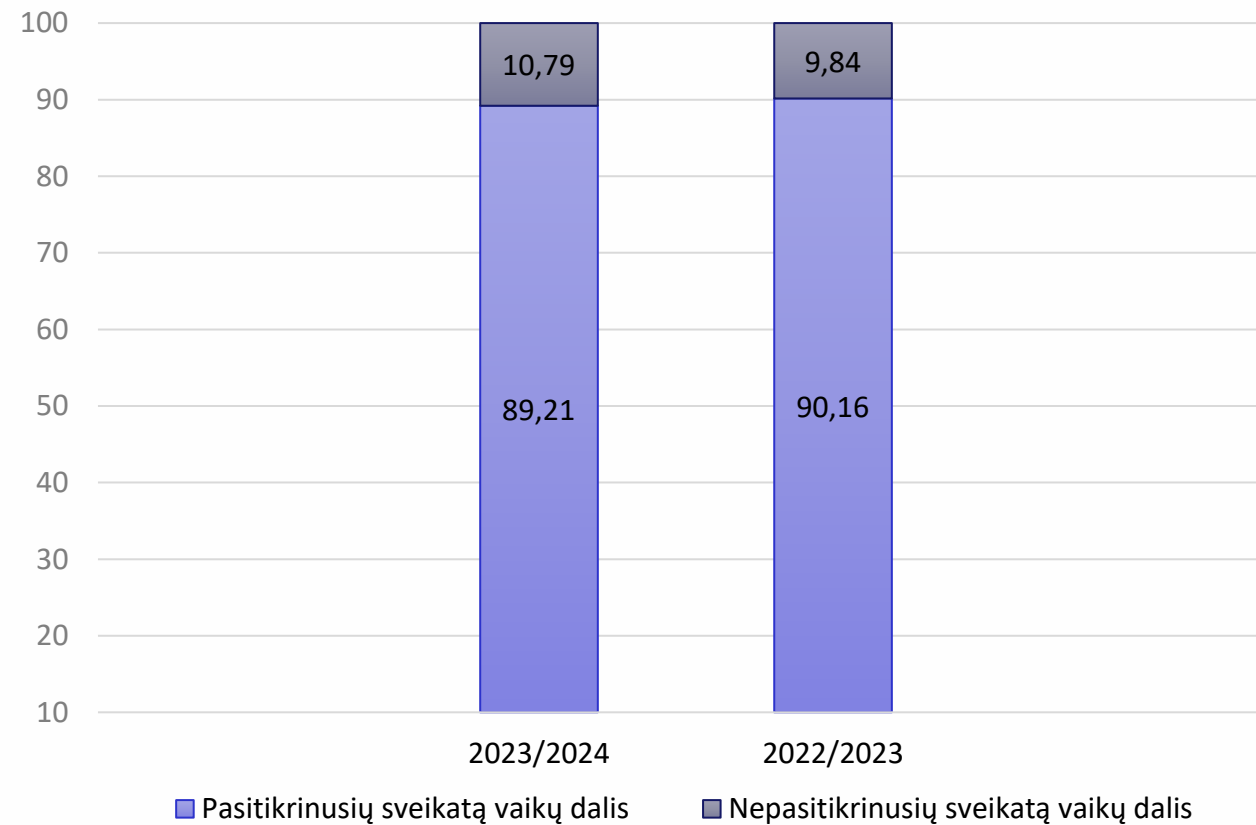
- Elektroniniu būdu užpildytas ir pasirašytas vaiko sveikatos pažymėjimas patenka į Elektroninę sveikatos paslaugų ir bendradarbiavimo infrastruktūros informacinę sistemą, iš kurios yra perduodamas į Higienos instituto Vaikų sveikatos stebėsenos informacinę sistemą (VSS IS).
- Su šia sistema dirba visuomenės sveikatos specialistai, vykduantys visuomenės sveikatos priežiūrą ugdymo įstaigose.





VAIKAI PASITIKRINĘ SVEIKATĄ

PASITIKRINUSIŲJŲ IR NEPASITIKRINUSIŲJŲ SVEIKATĄ VAIKŲ POKYČIAI 2022-2024M. (PROC.)



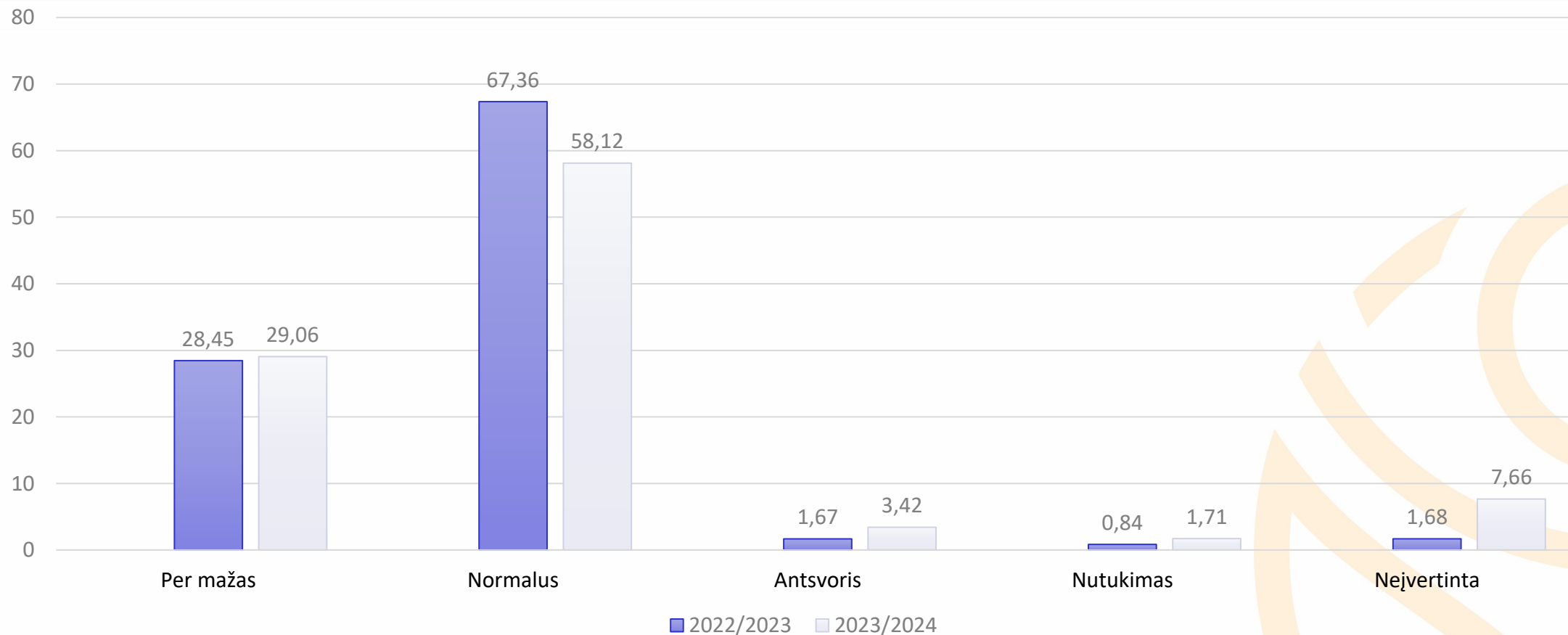
PASITIKRINUSIŲJŲ IR NEPASITIKRINUSIŲJŲ SVEIKATĄ VAIKŲ POKYČIAI

- 16 vaikų yra nurodytos bendrosios rekomendacijos dalyvavimui ugdymo veikloje;
- 6 vaikams nurodytos specialiosios rekomendacijos.
- 9 moksleiviams nustatytos alergijos iš jų vienam vaikui reikalingas pritaikytas maitinimas;
- 4 vaikams reikalingos logopedo pamokėlės.

The background features a stylized illustration of several hands in various shades of blue, reaching out from the left side towards the right. The hands are rendered with soft, painterly brushstrokes, creating a sense of movement and support. The overall color palette is a range of blues, from light sky blue to a deeper, more saturated blue.

KŪNO MASĒS INDEKSAS (TOLIAU – KMI)

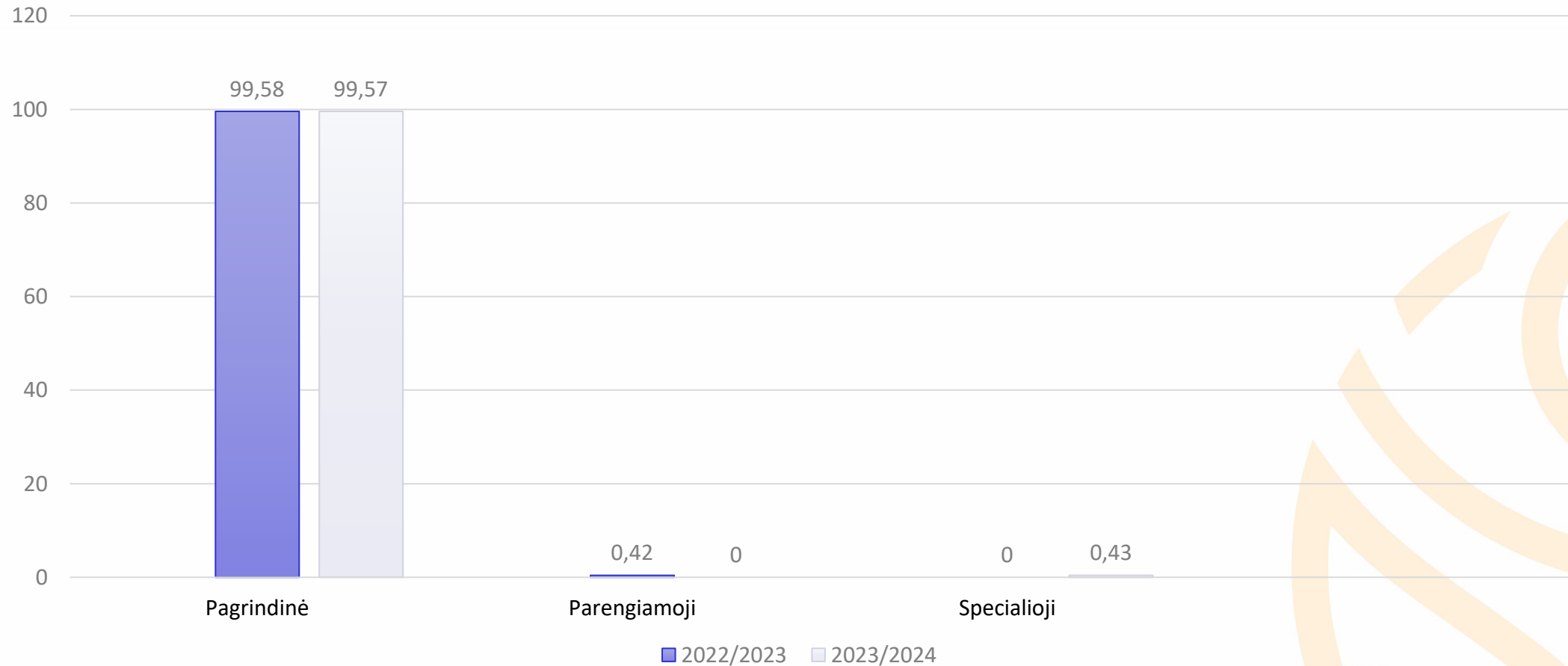
VAIKŲ PASISKIRSTYMAS PAGAL KMI, 2022-2024 M. (PROC.)





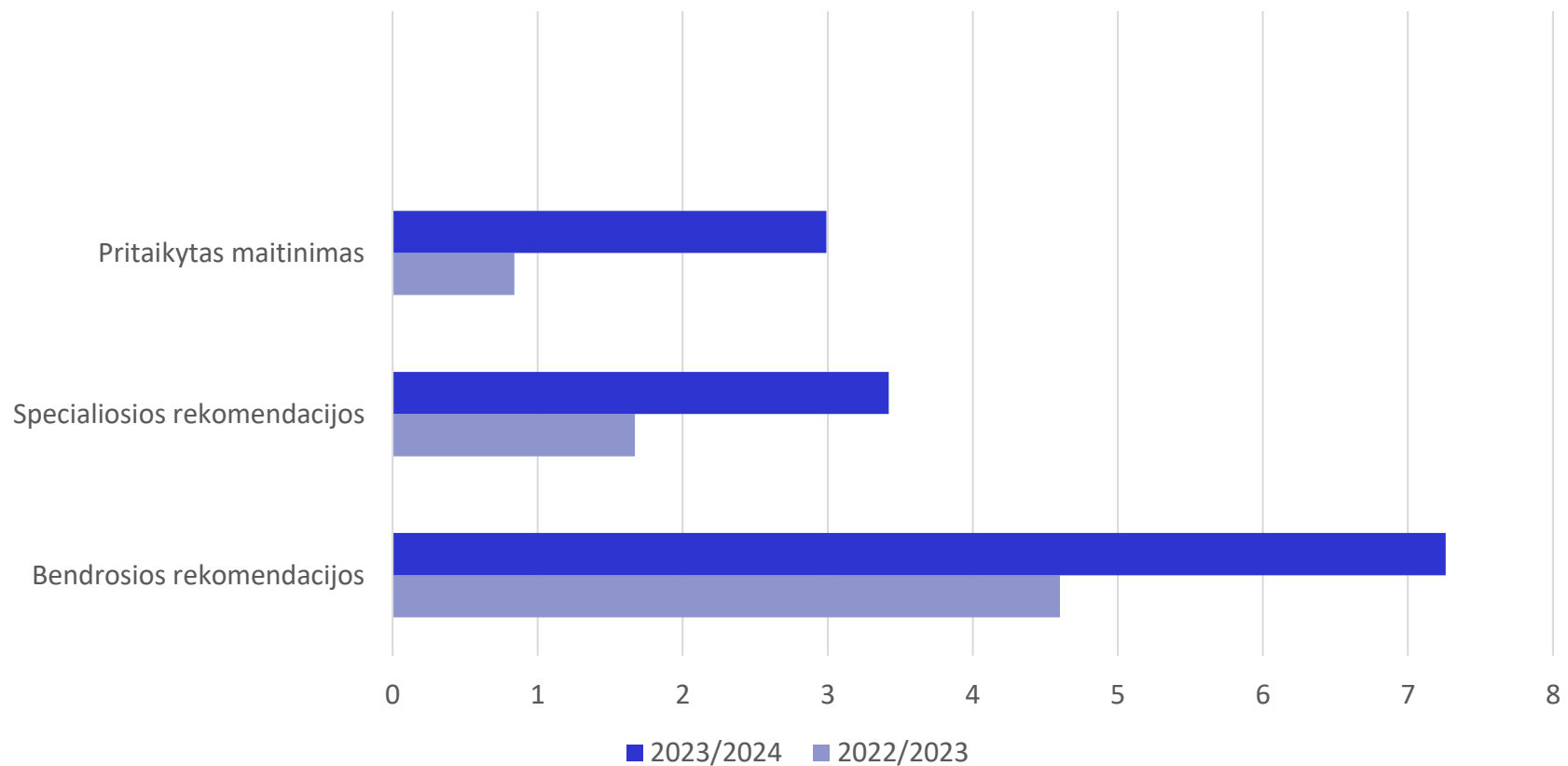
FIZINIO LAVINIMO GRUPĖS

VAIKŲ PASISKIRSTYMAS PAGAL FIZINIO UGDYMO GRUPES 2022-2024 M. (PROC.)



Šaltinis: Vaikų sveikatos stebėsenos informacinė sistema, <https://vssis.hi.lt/>

BENDROSIOS IR SPECIALIOSIOS REKOMENDACIJOS, PRITAIKYTAS MAITINIMAS



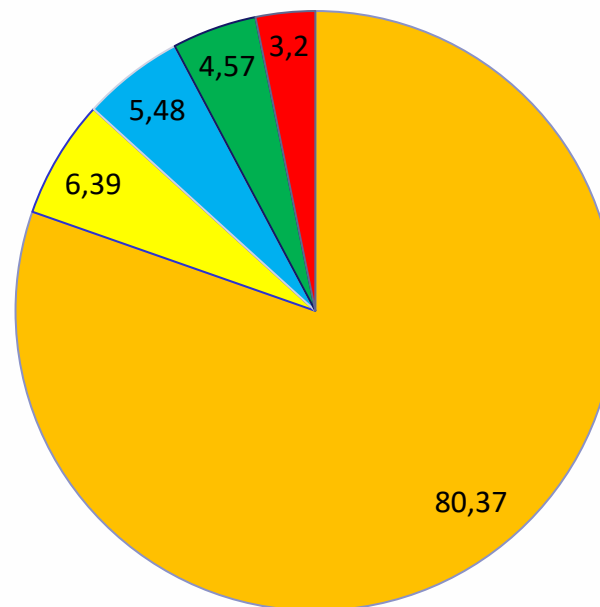
DANTU BŪKLĒ

DANTŲ ĖDUONIES INTENSYVUMO (KPI+KPI) INDEKSAS (PROC.) 2022/2023 M.M.

kpi+KPI indekso ribos:

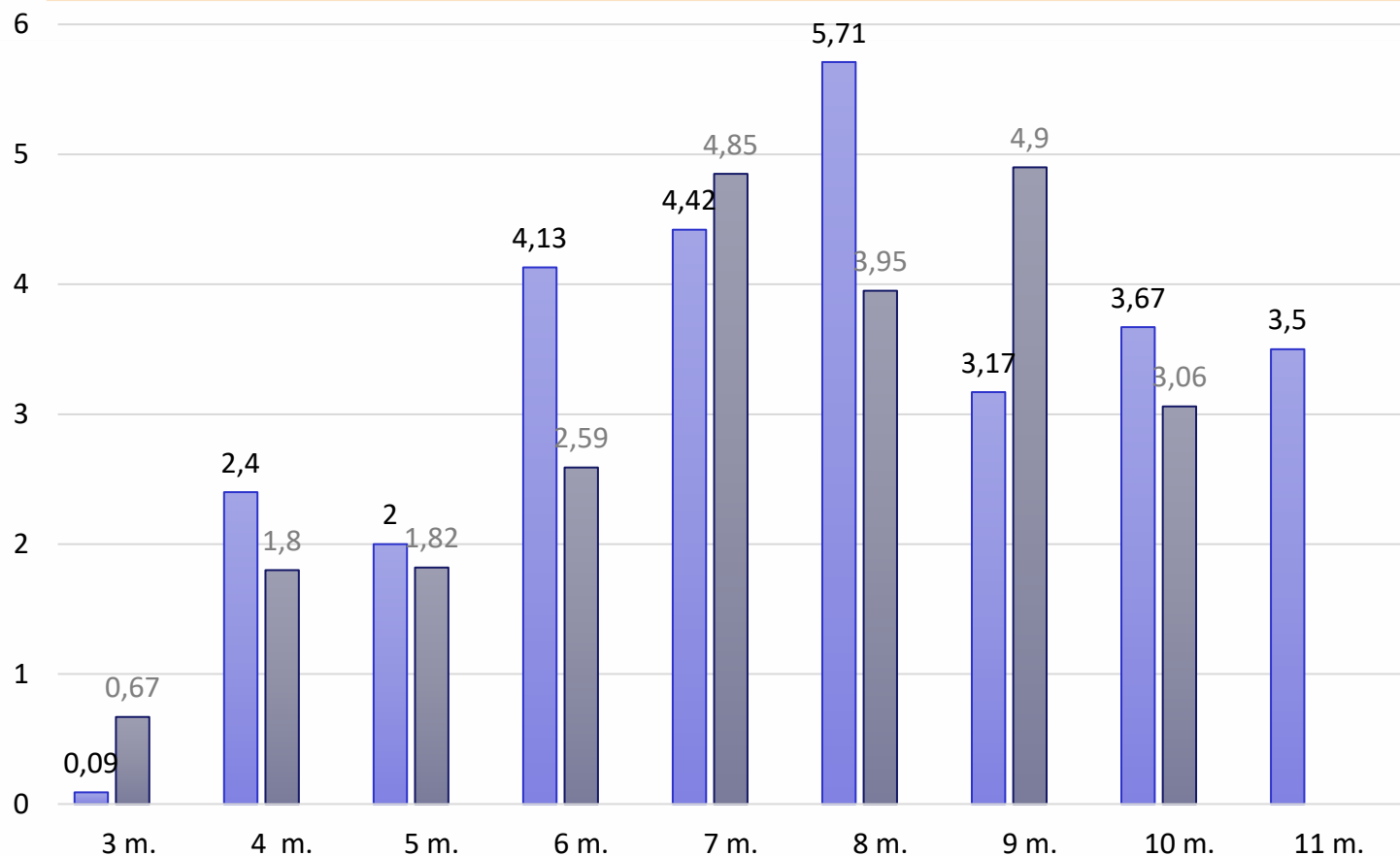
- Labai žemas - mažiau nei 1,2.
- Žemas - 1,2-2,6.
- Vidutinis 2,7-4,4.
- Aukštas 4,5-6,5.
- Labai aukštas - daugiau nei 6,5.

Vaikų dalis (proc.) ir kpi+KPI indekso reikšmės pasiskirstymas



■ Labai žemas ■ Žemas ■ Vidutinis ■ Aukštas ■ Labai aukštas

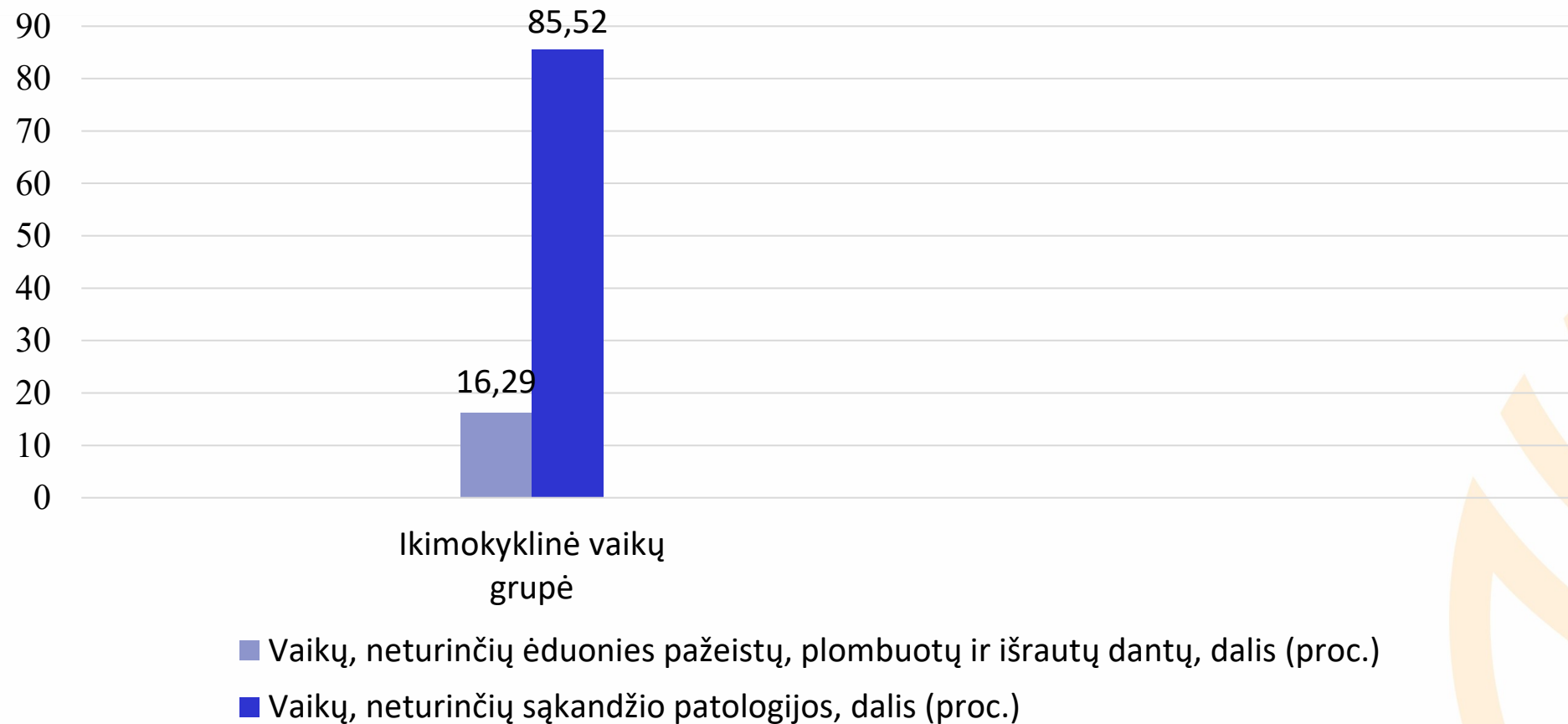
KPI+KPI INDEKSO PASISKIRSTYMAS PAGAL VAIKŲ AMŽIŲ



kpi+KPI indekso ribos:

- Labai žemas - mažiau nei 1,2.
- Žemas - 1,2-2,6.
- Vidutinis 2,7-4,4.
- Aukštas 4,5-6,5.
- Labai aukštas - daugiau nei 6,5.

VAIKAI, TURINTYS SVEIKUS DANTIS, 2023/2022 M.M.



APIBENDRINIMAS

- 2022 m. sveikatą patikrino 199 vaikai (89,64 proc.). Fizinės būklės įvertinimą atliko 219 vaikų (98,65 proc.) dantų ir žandikaulio būklę patikrino 200 vaikų (90,09 proc.). Lyginant su praėjusiais metais mokinių sveikatos patikrinimas padidėjo beveik 10 procentų.
- Didžiosios dalies sveikatą patikrinusių vaikų KMI buvo normalus. Lyginant su praėjusiais metais, rezultatas gerėja.
- Visi vaikai priskirti pagrindinei fizinio ugdymo grupei.



APIBENDRINIMAS

2

- Vyresnių vaikų KPI indeksas yra aukštesnis (3-5 metų amžiaus- labai žemas ir žemas, 6,9,10,11 metų- vidutinis, 7 ir 8 metų- aukštas).
- Daugiau negu pusė vaikų neturi éduonies pažeistų, plombuotų ir išrautų dantų.
- Duomenys apie dantų sveikatą išliko panašūs (lyginant su praėjusiais mokslo metais).



REKOMENDACIJOS

- Skatinti tėvelius rūpintis vaikų sveikata bei kasmet laiku pasitikrinti ją pasikrinti.
- Atkreipti dėmesį į gydytojų nurodomas rekomendacijas vaiko fizinio ugdymo pritaikymui bei dalyvavimui ugdymo veikloje.
- Būtina nuolatos organizuoti ir vykdyti įvairius mokymus sveikos mitybos, fizinio aktyvumo temomis.
- Vykdyti ir užtikrinti tinkamą ir įvairiapusę vaikų sveikatos priežiūrą įstaigoje.





KLAIPĖDOS MIESTO
VISUOMENĖS
SVEIKATOS BIURAS

MUS RASITE:

Taikos pr. 76, Klaipėda

Tel. (8 46) 234796

El. p. info@sveikatosbiuras.lt

www.sveikatosbiuras.lt

www.facebook.com/biuras